

Маркировка		HYUNDAI			
1.1	Производитель	22BH-9	25BH-9	30BH-9	35BH-9
1.2	Наименование модели	22BH-9	25BH-9	30BH-9	35BH-9
1.3	Привод: электрический (аккумулятор или от сети), дизельный, бензиновый, газовое топливо, ручной	электрический	электрический	электрический	электрический
1.4	Тип управления: ручное, пеший оператор, стоящий оператор, сидящий оператор, подъем-загрузка по заданиям	сидящий оператор	сидящий оператор	сидящий оператор	сидящий оператор
1.5	Грузоподъемность/номинальная нагрузка Q кг	2,200	2,500	3,000	3,500
1.6	Расстояние до центра тяжести с мм	500	500	500	500
1.8	Расстояние от груза, до приводной оси х мм	458	458	458	470
1.9	Колесная база у мм	1,575	1,575	1,719	1,719
Масса					
2.1	Эксплуатационная масса кг	4,555	4,710	5,130	5,605
2.2	Нагрузка на мосты, передний/задний мост в нагруженном состоянии кг	5,880 / 875	6,340 / 870	7,237 / 893	8,054 / 1,051
2.3	Нагрузка на мосты, передний/задний мост в ненагруженном состоянии кг	2,345 / 2,210	2,320 / 2,390	2,565 / 2,565	2,579 / 3,026
Колеса, Шасси					
3.1	Шины: цельнолитые (V), суперэластик (SE), пневматические (P), полиуретановые (PE)	SE, P	SE, P	SE, P	SE, P
3.2	Размер шин, передние колеса (Ø x ширина)	23X9-10	23X9-10	23X9-10	23X10-12
3.3	Размер шин, задние колеса (Ø x ширина)	18X7-8	18X7-8	18X7-8	18X7-8
3.5	Количество колес, передние/задние (x = ведущие колеса)	2x/2	2x/2	2x/2	2x/2
3.6	Ширина колеи, передний мост мм	993	993	993	1005
3.7	Ширина колеи, задний мост мм	980	980	980	980
Базовые размеры					
4.1	Наклон мачты вперед/назад градусов	6/8	6/8	6/8	6/8
4.2	Высота мачты в опущенном состоянии h1 мм	2,162	2,162	2,162	2,243
4.3	Высота свободного подъема h2 мм	115	115	115	115
4.4	Высота подъема h3 мм	3,305	3,305	3,305	3,305
4.5	Высота мачты в выдвинутом состоянии h4 мм	4,485	4,485	4,485	4,485
4.7	Высота защитной крышки (кабины) h5 мм	2,210	2,210	2,210	2,210
4.8	Высота сиденья h7 мм	1,118	1,118	1,118	1,118
4.12	Высота муфты сцепления h10 мм	396	396	396	396
4.19	Общая длина l1 мм	3,385	3,415	3,545	3,650
4.20	Длина от торца до спинки вил l2 мм	2,335	2,365	2,495	2,600
4.21	Общая ширина b1 мм	1,195	1,195	1,195	1,245
4.22	Размеры вил l / e / s мм	1050x100x45	1050x100x45	1050x122x45	1050x122x45
4.23	Коретка вил ISO 2328, класс/тип А, В	II/A	II/A	Неприменимо	Неприменимо
4.24	Ширина каретки вилки b3 мм	1,102	1,102	1,102	1,102
4.31	Дорожный просвет, в нагруженном состоянии, под рамой m1 мм	117	117	117	128
4.32	Дорожный просвет, по центру колесной базы m2 мм	116	116	116	116
4.33	Ширина прохода для движения с паллетами 1,000 x 1,200 в поперечном направлении Ast мм	3,516	3,516	3,664	3,676
4.34	Ширина прохода для движения с паллетами 800 x 1,200 в продольном направлении Ast мм	3,694	3,694	3,851	3,863
4.35	Радиус поворота Wa мм	1,895	1,925	2,055	2,145
4.36	Минимальное расстояние до точки поворота мм	-	-	-	-
Эксплуатационные характеристики					
5.1	Скорость хода, с нагрузкой/без нагрузки (80В) км/ч	18 / 19	18 / 19	18 / 19	18 / 19
5.2	Скорость подъема, с нагрузкой / без нагрузки (80В) мм/с	420 / 600	410 / 600	340 / 500	300 / 500
5.3	Скорость опускания, с нагрузкой / без нагрузки мм/с	500 / 450	500 / 450	500 / 450	500 / 450
5.6	Макс. тяговое усилие, с нагрузкой / без нагрузки S2 5 мин Н	18,810 / 17,777	18,022 / 17,767	17,865 / 17,747	16,846 / 16,914
5.8	Макс. уклон, с нагрузкой/без нагрузки S2 5 мин %	28 / 26	26 / 24	22 / 24	19 / 22
5.10	Рабочий тормоз	Гидравлический	Гидравлический	Гидравлический	Гидравлический
Электродвигатель					
6.1	Номинал приводного электродвигателя S2 60 мин (48В) кВт	8.0x2	8.0x2	8.0x2	8.0x2
6.2	Номинал электродвигателя насоса S3 - 20 % (S2 10 мин.) кВт	19.7	19.7	19.7	19.7
6.4	Напряжение аккумулятора, номинальная емкость К5 А·ч	80 / 500	80 / 500	80 / 600	80 / 600
6.5	Масса аккумулятора кг	1,470	1,470	1,780	1,780
6.5	Размеры аккумуляторного отсека Д/Ш/В мм	1,029/714/827	1,029/714/827	1,029/868/827	1,029/868/827
Прочие характеристики					
8.1	Тип управления приводом	Пер. тока	Пер. тока	Пер. тока	Пер. тока

22/25/30/35BH-9

Электрические погрузчики с противовесом

ДВИГАЯСЬ ДАЛЬШЕ

Hyundai Heavy Industries



HYUNDAI FORKLIFT
HEAVY INDUSTRIES CO., LTD.
Головной офис (Офис продаж)
14th Fl., Hyundai Bldg. 75, Yulgok-ro, Jongno-gu, Seoul (Сеул) 110-796, Korea (Корея) Тел (82) (2) 746-4609, 4753 / ФАКС (82) (2) 746-7444, 7445
Операционный офис в Америке: Hyundai Construction Equipment Americas, Inc. 6100 ATLANTIC BOULEVARD NORCROSS GA 30071 U.S.A. (США) Тел (1) 847-678-823-7802 / ФАКС (1) 847-678-823-7778
Операционный офис в Европе: Hyundai Heavy Industries Europe N.V. VOSSENDAAL 11, 2440 GEEL, BELGIUM (Бельгия) Тел (32) 14-56-2200 / ФАКС (32) 14-59-3405

9 9 9 0 0 9 - 5 0 3 4 5 0

КОНТАКТЫ
ООО «Глобал Машинери»
125502, Россия, г. Москва, улица Петрозаводская,
дом 9, корп.2, офис 8
тел./факс: +7(495) 775-76-55, +7(495) 644-76-74
info@gm-rus.org, www.pogruzchik-hyundai.ru

www.hyundai-ce.com

▲ HYUNDAI

мы строим лучшее будущее

GLOBAL MACHINERY

Ваша удовлетворенность - наш приоритет!

Hyundai представляет новую линию аккумуляторных вилочных погрузчиков 9-й серии.

Четырехколесные погрузчики новой конструкции гарантируют каждому оператору комфортное вождение, повышенную производительность и простоту в обслуживании.

▲ HYUNDAI

мы строим лучшее будущее

GLOBAL MACHINERY

ОФИЦИАЛЬНЫЙ ДИСТРИБЬЮТОР

▲ HYUNDAI

мы строим лучшее будущее

GLOBAL MACHINERY

ОФИЦИАЛЬНЫЙ ДИСТРИБЬЮТОР

Компактный вилочный погрузчик с проверенной технологией управления переменного тока

- Максимальная производительность
- Комфортная кабина оператора
- Система загрузки аккумуляторов сбоку
- Интеллектуальная система помощи в поворотах
- Доступны мини-рычаги для управления пальцами (опция)
- Индикатор массы груза (опция)
- Система безопасности, предотвращающая перегрузку (опция)

▲ HYUNDAI

мы строим лучшее будущее

GLOBAL MACHINERY

ОФИЦИАЛЬНЫЙ ДИСТРИБЬЮТОР

▲ HYUNDAI

мы строим лучшее будущее

GLOBAL MACHINERY

ОФИЦИАЛЬНЫЙ ДИСТРИБЬЮТОР

▲ HYUNDAI

мы строим лучшее будущее

GLOBAL MACHINERY

ОФИЦИАЛЬНЫЙ ДИСТРИБЬЮТОР

▲ HYUNDAI

мы строим лучшее будущее

GLOBAL MACHINERY

ОФИЦИАЛЬНЫЙ ДИСТРИБЬЮТОР

▲ HYUNDAI

мы строим лучшее будущее

GLOBAL MACHINERY

ОФИЦИАЛЬНЫЙ ДИСТРИБЬЮТОР

▲ HYUNDAI

мы строим лучшее будущее

GLOBAL MACHINERY

ОФИЦИАЛЬНЫЙ ДИСТРИБЬЮТОР

▲ HYUNDAI

мы строим лучшее будущее

GLOBAL MACHINERY

ОФИЦИАЛЬНЫЙ ДИСТРИБЬЮТОР

▲ HYUNDAI

мы строим лучшее будущее

GLOBAL MACHINERY

ОФИЦИАЛЬНЫЙ ДИСТРИБЬЮТОР

▲ HYUNDAI

мы строим лучшее будущее

GLOBAL MACHINERY

ОФИЦИАЛЬНЫЙ ДИСТРИБЬЮТОР

▲ HYUNDAI

мы строим лучшее будущее

Некоторые фотографии могут включать опциональное оборудование.

02 ВИЛОЧНЫЙ ПОГРУЗЧИК HYUNDAI

▲ HYUNDAI

мы строим лучшее будущее

GLOBAL MACHINERY

ОФИЦИАЛЬНЫЙ ДИСТРИБЬЮТОР

▲ HYUNDAI

мы строим лучшее будущее

GLOBAL MACHINERY

ОФИЦИАЛЬНЫЙ ДИСТРИБЬЮТОР



HYUNDAI

мы строим лучшее будущее
GLOBAL MACHINERY
ОФИЦИАЛЬНЫЙ ДИСТРИБЬЮТОР

Высокая эффективность и оптимальные характеристики



Эффективный, плавный ход и высокие эксплуатационные характеристики повышают производительность вашей работы.

HYUNDAI

мы строим лучшее будущее
GLOBAL MACHINERY
ОФИЦИАЛЬНЫЙ ДИСТРИБЬЮТОР

22/25/30/35BH-9



Более эффективные рычаги управления (Опция)

На гидравлический подъемник устанавливается электронное управление направлением и вспомогательный клаксон для быстрого и точного маневрирования.



Рычаги для управления пальцами (Опция)

Рычаги для управления пальцами обеспечивают более точное управление и позволяют избежать усталости при работе. Подлокотники эргономичной конструкции могут регулироваться вверх, вниз, вперед и назад для операторов разной комплекции.

■ Некоторые фотографии могут включать опциональное оборудование.



02 ВИЛОЧНЫЙ ПОГРУЗЧИК HYUNDAI

Улучшенные характеристики движения и подъема в сочетании с проверенной надежностью и малым объемом обслуживания

Расположенные в кожухе привод и электродвигатель насоса переменного тока сочетают в себе мощность, длительные интервалы между техническим обслуживанием и превосходную надежность. Бесщеточные электродвигатели переменного тока обеспечивают повышение эффективности и снижение расходов на обслуживание.

HYUNDAI

мы строим лучшее будущее
GLOBAL MACHINERY
ОФИЦИАЛЬНЫЙ ДИСТРИБЬЮТОР



Некоторые фотографии могут включать опциональное оборудование.



Система автоматического выравнивания мачты (Опция)

Для повышения производительности система автоматического выравнивания мачты автоматически остановит наклон, когда рама достигнет прямого положения.

HYUNDAI

мы строим лучшее будущее
GLOBAL MACHINERY
ОФИЦИАЛЬНЫЙ ДИСТРИБЬЮТОР

Управление поворотом

Интеллектуальная система помощи в поворотах ограничивает скорость хода на основе радиуса поворота, тем самым обеспечивая для водителя плавный и точный поворот.



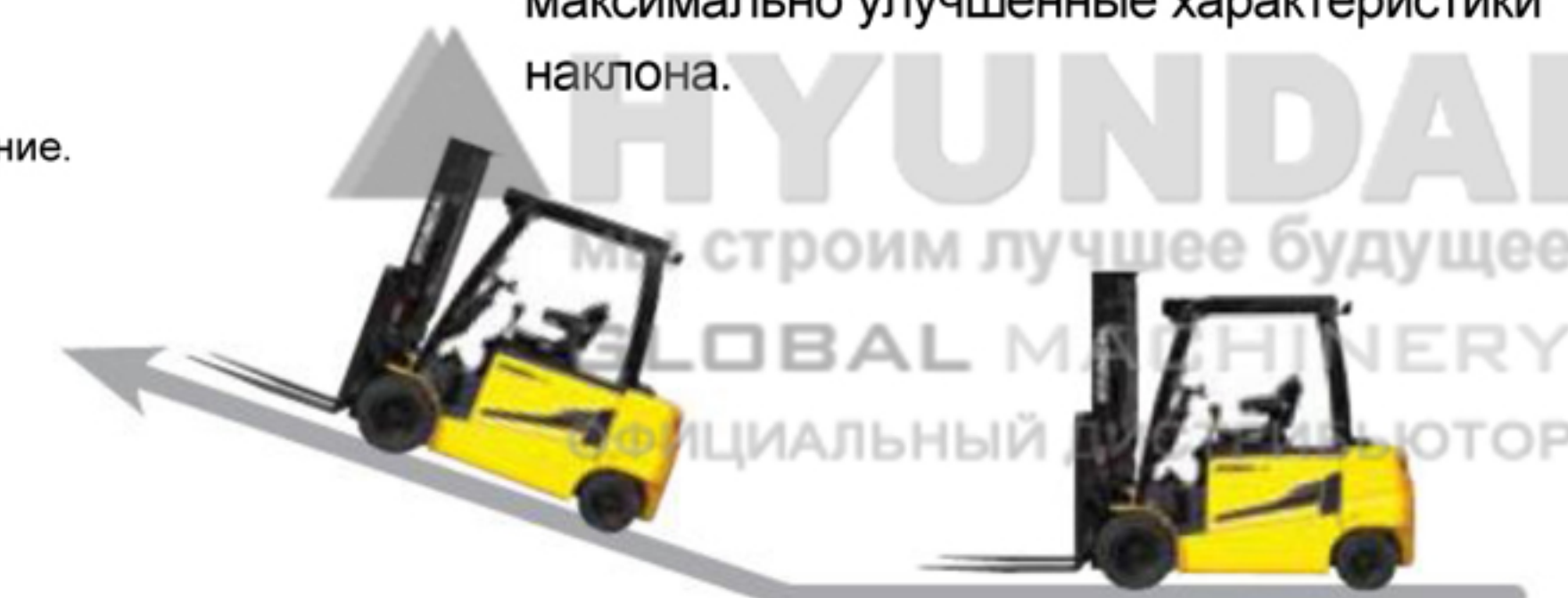
Скорость движения

Ограничение скорости



Система двойного привода

Использование системы двойного привода минимизирует требуемую ширину подхода и потребление энергии. Кроме того, приводные устройства и электродвигатели переменного тока, интегрированные в передний мост, обеспечивают оператору максимально улучшенные характеристики наклона.



Макс. преодолеваемый подъем (с нагрузкой)		Макс. скорость хода (без нагрузки)	
Модель	%	Модель	км/ч
22BH-9	28	22BH-9	19
25BH-9	26	25BH-9	19
30BH-9	22	30BH-9	19
35BH-9	19	35BH-9	19

Противооткатная система, скорость хода и преодолеваемый подъем

Противооткатная система обеспечивает защиту от скатывания погрузчика назад с уклона, также отвечает за плавный ход вперед на уклоне

ВИЛОЧНЫЙ ПОГРУЗЧИК HYUNDAI

HYUNDAI

мы строим лучшее будущее
GLOBAL MACHINERY
ОФИЦИАЛЬНЫЙ ДИСТРИБЬЮТОР

Повышенная безопасность



HYUNDAI

мы строим лучшее будущее
GLOBAL MACHINERY
ОФИЦИАЛЬНЫЙ ДИСТРИБЬЮТОР

Водительское место безопасной конструкции делает вашу работу более комфортабельной.

HYUNDAI

мы строим лучшее будущее
GLOBAL MACHINERY
ОФИЦИАЛЬНЫЙ ДИСТРИБЬЮТОР

22/25/30/35BH-9



Прекрасный обзор для безопасной работы

Оптимизированная компоновка цилиндров обеспечивает оператору широкий угол обзора.

Некоторые фотографии могут включать опциональное оборудование.

HYUNDAI

мы строим лучшее будущее
GLOBAL MACHINERY
ОФИЦИАЛЬНЫЙ ДИСТРИБЬЮТОР

HYUNDAI

мы строим лучшее будущее
GLOBAL MACHINERY
ОФИЦИАЛЬНЫЙ ДИСТРИБЬЮТОР

Системы безопасности

При опускании мачты клапан управления опусканием поддерживает регулируемую скорость. Предохранительный клапан опускания предотвращает падение каретки вилок в случае внезапного повреждения линий гидравлики.

OPSS (Система обнаружения присутствия оператора)

Когда оператора нет на сиденье, любые движения мачты и привода невозможны.

Блокировка подъема

Блокировка наклона

Блокировка привода



HYUNDAI

мы строим лучшее будущее
GLOBAL MACHINERY
ОФИЦИАЛЬНЫЙ ДИСТРИБЬЮТОР



Панорамное зеркало

Панорамное зеркало расширяет углы обзора водителя при движении назад.



Прочная защитная крыша

Защитная крыша, превосходящая требования CEE и ANSI, обеспечивает отличную защиту в комбинации с превосходным круговым обзором.

HYUNDAI

мы строим лучшее будущее
GLOBAL MACHINERY
ОФИЦИАЛЬНЫЙ ДИСТРИБЬЮТОР

Некоторые фотографии могут включать опциональное оборудование.



Лампы и задние отражатели

Комбинированные светодиодные фонари и галогеновые передние фары обеспечивают водителю видимость в любых обстоятельствах. Задние отражатели, монтируемые на противовесе, повышают безопасность как для водителя, так и для окружающих объектов.



HYUNDAI

мы строим лучшее будущее
GLOBAL MACHINERY
ОФИЦИАЛЬНЫЙ ДИСТРИБЬЮТОР

HYUNDAI

мы строим лучшее будущее
GLOBAL MACHINERY
ОФИЦИАЛЬНЫЙ ДИСТРИБЬЮТОР

Оптимизированная эргономика, простота и скорость в обслуживании



Идеальная компоновка элементов обеспечивает простоту доступа и удобство в обслуживании.



Просторная кабина оператора

Кабина новой конструкции была разработана для обеспечения большего пространства, широких углов обзора и комфорта оператора.

Некоторые фотографии могут включать опциональное оборудование.



Простая процедура замены аккумулятора

Для простоты снятия и обслуживания отсек аккумулятора оборудован узлом для выемки аккумулятора сбоку.

Некоторые фотографии могут включать опциональное оборудование.



Оптимизированное расположение педалей и коврика

Положение педалей акселератора и дросселя было оптимизировано с учетом эргономики



Сиденье Grammer (Опция)

Легко регулируемое сиденье с подвеской, спроектированное с учетом эргономики, обеспечивает повышенный комфорт и снижает усталость оператора.



Продвинутый ЖК-монитор

Цветной ЖК-монитор с графическим дисплеем 3,5 дюйма дает оператору возможность простого и эффективного управления погрузчиком.

На монитор выводится информация о скорости, угле поворота и направлении движения, индикатор разрядки аккумулятора, счетчик наработки и информация о рабочем режиме. Опциональный индикатор нагрузки отображает на мониторе массу груза. Оператор может выбирать различные режимы производительности для любых условий работы.

На выбор оператора доступно несколько языков интерфейса (максимум 12).

Режим Н (Высокая производительность) **Режим N** (Нормальная производительность) **Режим E** (Экономичный) **Режим тихого хода**



Емкость тормозной жидкости с датчиком уровня

Увеличенная емкость тормозной жидкости, расположенная в верхней левой панели, оборудована электронным датчиком уровня и легко контролируется при помощи монитора.

Широкая подножка

Широкая подножка с нескользящей поверхностью обеспечивает удобный и безопасный вход и выход из погрузчика.

Регулируемая рулевая колонка

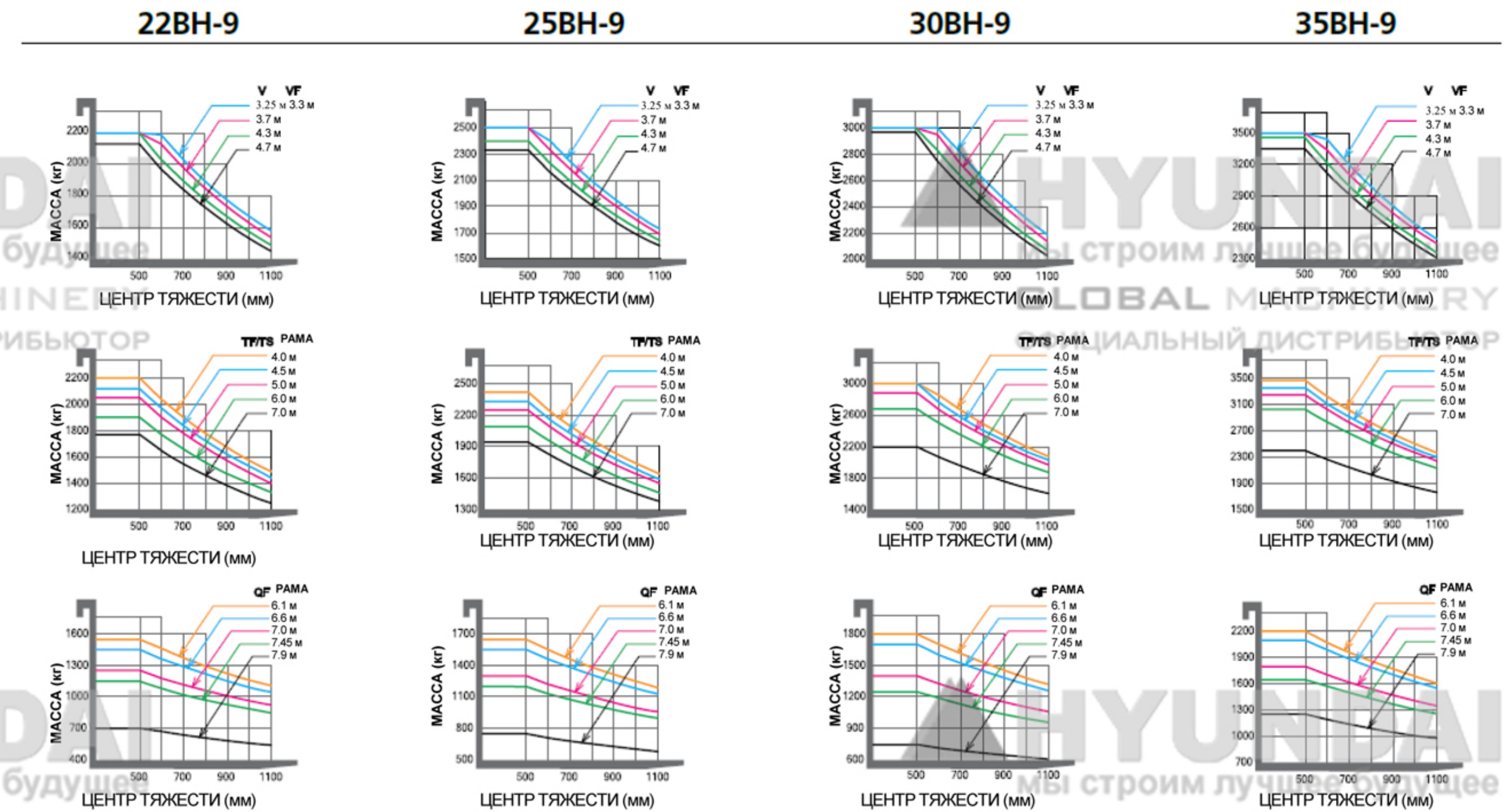
Для обеспечения комфортного положения при вождении угол рулевой колонки легко может быть отрегулирован при помощи рычага, расположенного справа от колонки.

Новая 9-я серия

Спецификация мачты (22/25/30BH-9)

Тип мачты	Максимальная Высота подъема (мм)	Общая высота Мачты в сложенном состоянии (мм)	Высота свободного подъема (мм)		Угол наклона (градусов) вперед/назад	Грузоподъемность без бокового смещения каретки вил при (500 мм LC) (кг)			Грузоподъемность с боковым смещением каретки вил при (500 мм LC) (кг)			Масса погрузчика (Без нагрузки) (кг)				
			С решеткой ограждения груза	Без решетки ограждения груза		22/25/30BH-9	22BH-9	25BH-9	30BH-9	22BH-9	25BH-9	30BH-9	22BH-9	25BH-9	30BH-9	
2-Секционная, оравненный свободный подъем	V300	3005	2012	115	115	115	6 / 10	2200	2500	3000	2200	2500	3000	4536	4691	5109
	* V330	3305	2162	115	115	115	6 / 10	2200	2500	3000	2200	2500	3000	4555	4710	5130
	V350	3505	2262	115	115	115	6 / 10	2200	2500	3000	2200	2500	3000	4572	4727	5148
	V370	3705	2412	115	115	115	6 / 10	2200	2500	3000	2200	2475	3000	4594	4749	5172
	V400	4005	2562	115	115	115	6 / 10	2200	2500	3000	2200	2425	3000	4616	4771	5196
	V430	4305	2712	115	115	115	6 / 6	2200	2450	3000	2200	2375	3000	4665	4820	5246
	V450	4505	2862	115	115	115	6 / 6	2200	2400	3000	2175	2325	2950	4695	4849	5277
V470	4705	2962	115	115	115	6 / 6	2200	2360	3000	2125	2285	2875	4709	4864	5293	
V500	5005	3112	115	115	115	6 / 6	2150	2350	2900	2075	2275	2775	4731	4886	5317	
2-Секционная с свободным подъемом	VF295	2976	2012	832	1379	1317	6 / 6	2200	2500	3000	2200	2500	3000	4596	4751	5144
	VF325	3276	2162	982	1529	1467	6 / 6	2200	2500	3000	2200	2500	2950	4629	4784	5176
	VF345	3476	2262	1082	1629	1567	6 / 6	2200	2500	3000	2175	2475	2875	4665	4817	5209
3-Секционная с свободным подъемом	TF370/TS370	3705	1812	632	1122	1117	6 / 6	2200	2500	3000	2200	2475	3000	4682	4837	5273
	TF400/TS400	4005	1912	732	1222	1217	6 / 6	2200	2500	3000	2200	2425	3000	4702	4857	5294
	TF430/TS430	4305	2012	832	1322	1317	6 / 6	2200	2450	3000	2200	2375	2950	4723	4878	5338
	TF450/TS450	4505	2112	932	1422	1417	6 / 6	2200	2400	3000	2175	2325	2875	4744	4899	5343
	TF470/TS470	4705	2212	1032	1522	1517	6 / 6	2200	2350	2950	2125	2275	2825	4755	4910	5355
	TF500/TS500	5005	2312	1132	1622	1617	6 / 6	2150	2300	2900	2075	2225	2775	4780	4935	5380
	TF550/TS550	5505	2462	1282	1772	1767	6 / 6	2100	2200	2800	2025	2125	2675	4819	4974	5423
	TF600/TS600	6005	2612	1432	1922	1917	6 / 6	2000	2150	2700	1925	2025	2575	4856	5011	5465
TF650/TS650	6505	2762	1582	2072	2067	3 / 3	1650	1800	2250	1575	1725	2125	4907	5062	5516	
TF700/TS700	7005	3062	1882	2372	2367	3 / 3	1200	1400	1850	1125	1325	1725	4946	5101	5555	
4-Секционная с свободным подъемом	QF610	6115	2147	967	1514	1452	3 / 3	1550	1650	1800	1475	1575	1675	5121	5276	5663
	QF660	6615	2347	1167	1714	1652	3 / 3	1450	1550	1700	1375	1475	1575	5181	5336	5723
	QF700	7015	2447	1267	1814	1752	3 / 3	1250	1300	1400	1175	1225	1275	5212	5366	5753
	QF745	7465	2597	1417	1964	1902	3 / 3	1150	1200	1250	1075	1125	1125	5257	5412	5799
	QF790	7915	2747	1567	2114	2052	3 / 3	700	750	750	625	675	625	5358	5513	5900

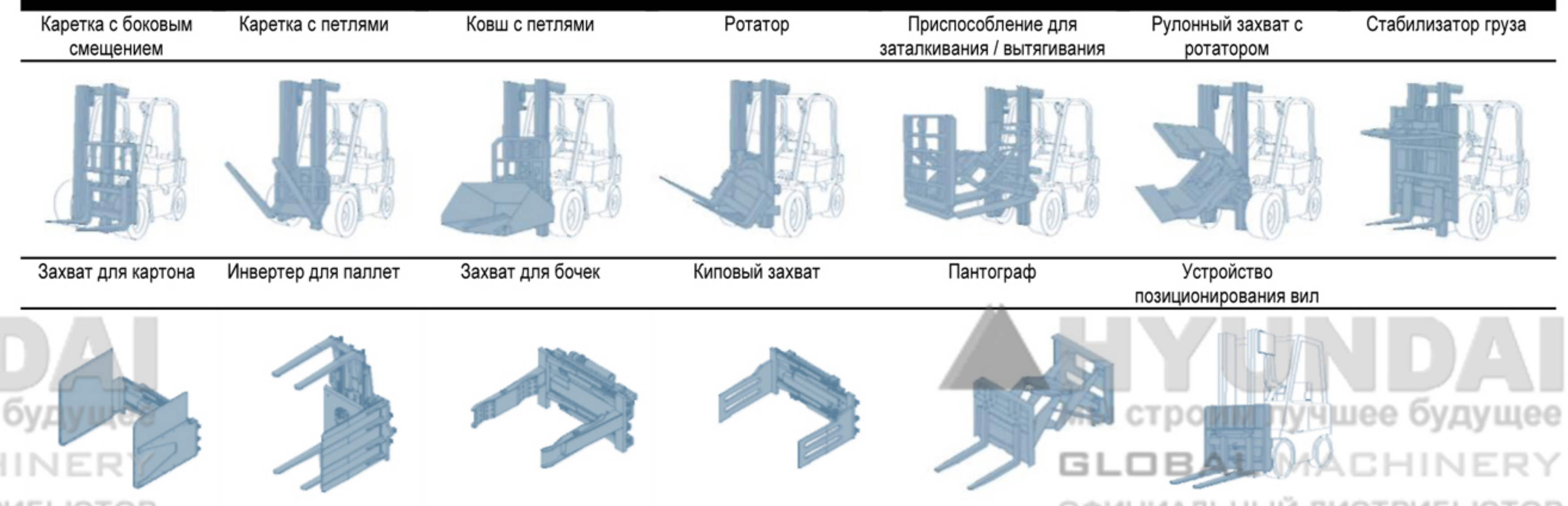
Грузоподъемность



Спецификация мачты (35BH-9)

Тип мачты	Максимальная Высота подъема (мм)	Общая высота (В опущенном состоянии) (мм)	Высота свободного подъема (мм)		Угол наклона (градусов) вперед/назад	Грузоподъемность без бокового смещения каретки вил при (500 мм LC) (кг)	Грузоподъемность с боковым смещением каретки вил при (500 мм LC) (кг)	Масса погрузчика (Без нагрузки) (кг)
			С решеткой ограждения груза	Без решетки ограждения груза				
2-Секционная, оравненный свободный подъем	V300	3005	2093	115	115	6 / 10	3500	5582
	* V330	3305	2243	115	115	6 / 10	3500	5605
	V350	3505	2343	115	115	6 / 10	3500	5624
	V370	3705	2493	115	115	6 / 10	3500	5648
	V400	4005	2643	115	115	6 / 10	3500	5671
	V430	4305	2793	115	115	6 / 6	3500	5722
	V450	4505	2943	115	115	6 / 6	3450	5754
V470	4705	3043	115	115	6 / 6	3400	5770	
V500	5005	3193	115	115	6 / 6	3300	5793	
2-Секционная с свободным подъемом	VF295	2976	2093	913	1377	6 / 6	3500	5618
	VF325	3276	2243	1063	1527	6 / 6	3500	5651
	VF345	3476	2343	1163	1627	6 / 6	3500	5684
3-Секционная с свободным подъемом	TF370/TS370	3705	1893	713	1177	6 / 6	3500	5780
	TF400/TS400	4005	1993	813	1277	6 / 6	3500	5804
	TF430/TS430	4305	2093	913	1377	6 / 6	3450	5832
	TF450/TS450	4505	2193	1013	1477	6 / 6	3400	5856
	TF470/TS470	4705	2243	1063	1527	6 / 6	3350	5873
	TF500/TS500	5005	2343	1163	1627	6 / 6	3300	5895
	TF550/TS550	5505	2543	1363	1827	6 / 6	3150	5940
	TF600/TS600	6005	2743	1563	2027	6 / 6	3100	5983
TF650/TS650	6505	2943	1763	2227	3 / 3	2600	6034	
TF700/TS700	7005	3143	1963	2427	3 / 3	2200	6073	
4-Секционная с свободным подъемом	QF610	6115	2158	1017	1459	3 / 3	2500	6607
	QF660	6615	2358	1217	1659	3 / 3	2400	6667
	QF700	7015	2458	1317	1759	3 / 3	2100	6697
	QF745	7465	2608	1467	1909	3 / 3	1950	6743
	QF790	7915	2758	1617	2059	3 / 3	1450	6843

Различные сменные рабочие органы



Опциональные элементы

- Вилка (мм)**
22/ 25BH-9: 900, 1000, 1050(СТАНДАРТ), 1200, 1350, 1500, 1650, 1800
30/ 35BH-9: 900, 1050(СТАНДАРТ), 1150, 1200, 1650, 1800, 1970, 2120, 2300, 2400
- Протектор (мм)**
22/ 25BH-9: 1300, 1500, 1700, 1800
30/ 35BH-9: 1500, 1700, 1800
- Встроенное боковое смещение**
- Шины:** Цельные (СТАНДАРТ) / Пневматические / Белые
Широкие шины [22/25/30BH-9: Передние шины (23x10-12)]
- Сиденье Grammer**
- Управление пальцами**
- Морозостойкое исполнение** (для работы в холодных условиях до -30°)
- М.С.В:** 2 секции (СТАНДАРТ), 3 секции, 4 секции
- Автоматическое выравнивание мачты**
- Проблесковый маячок**
- Индикатор нагрузки**
- Рабочая лампа заднего освещения**
- OPSS:** Мачта
- UL:** ES, EE
- Кабина**
- Переключатель направления на рычаге**

※ Мачта TS: Мачта 3-ступенчатого полного свободного подъема с 2 цилиндрами свободного подъема.

* Стандарт