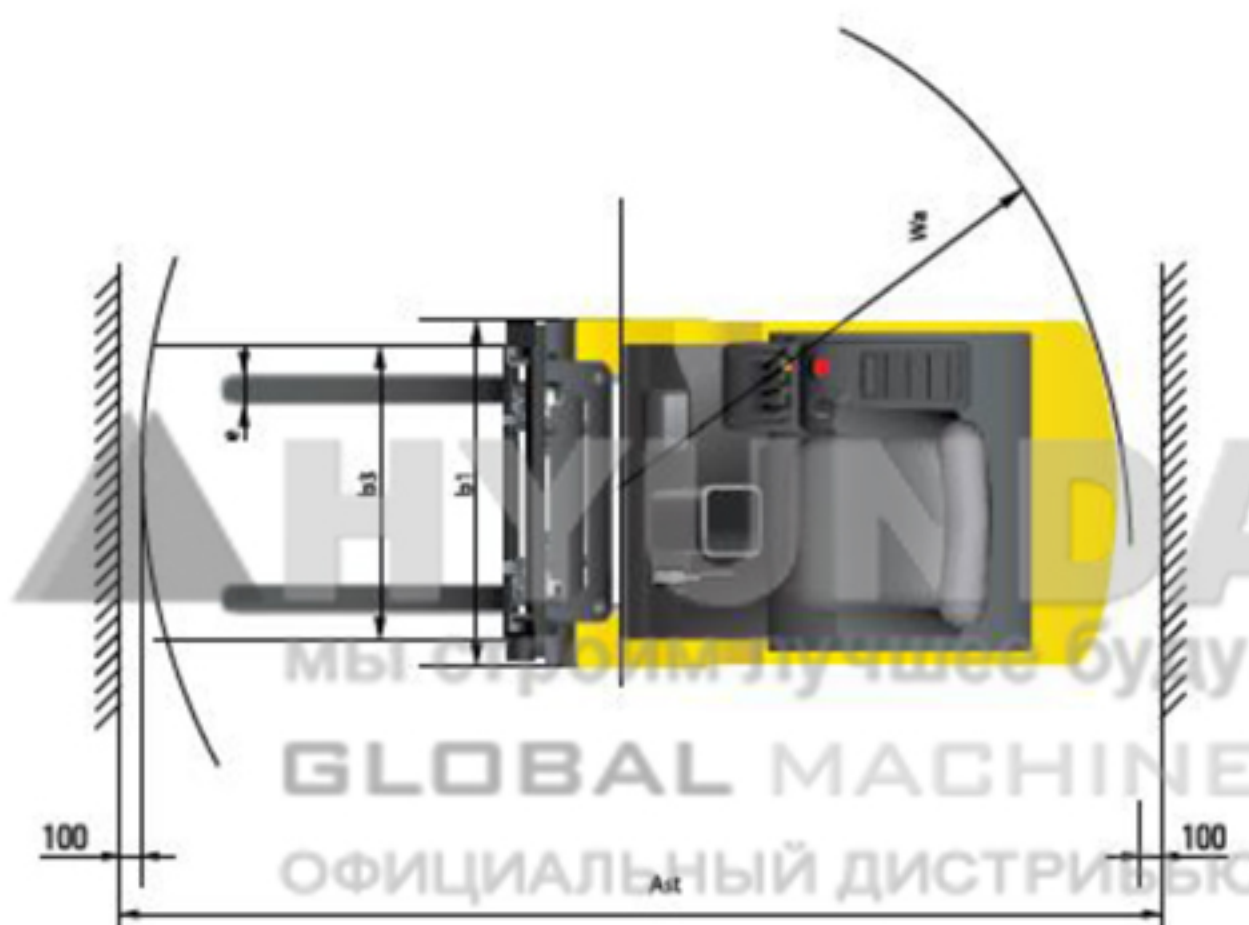
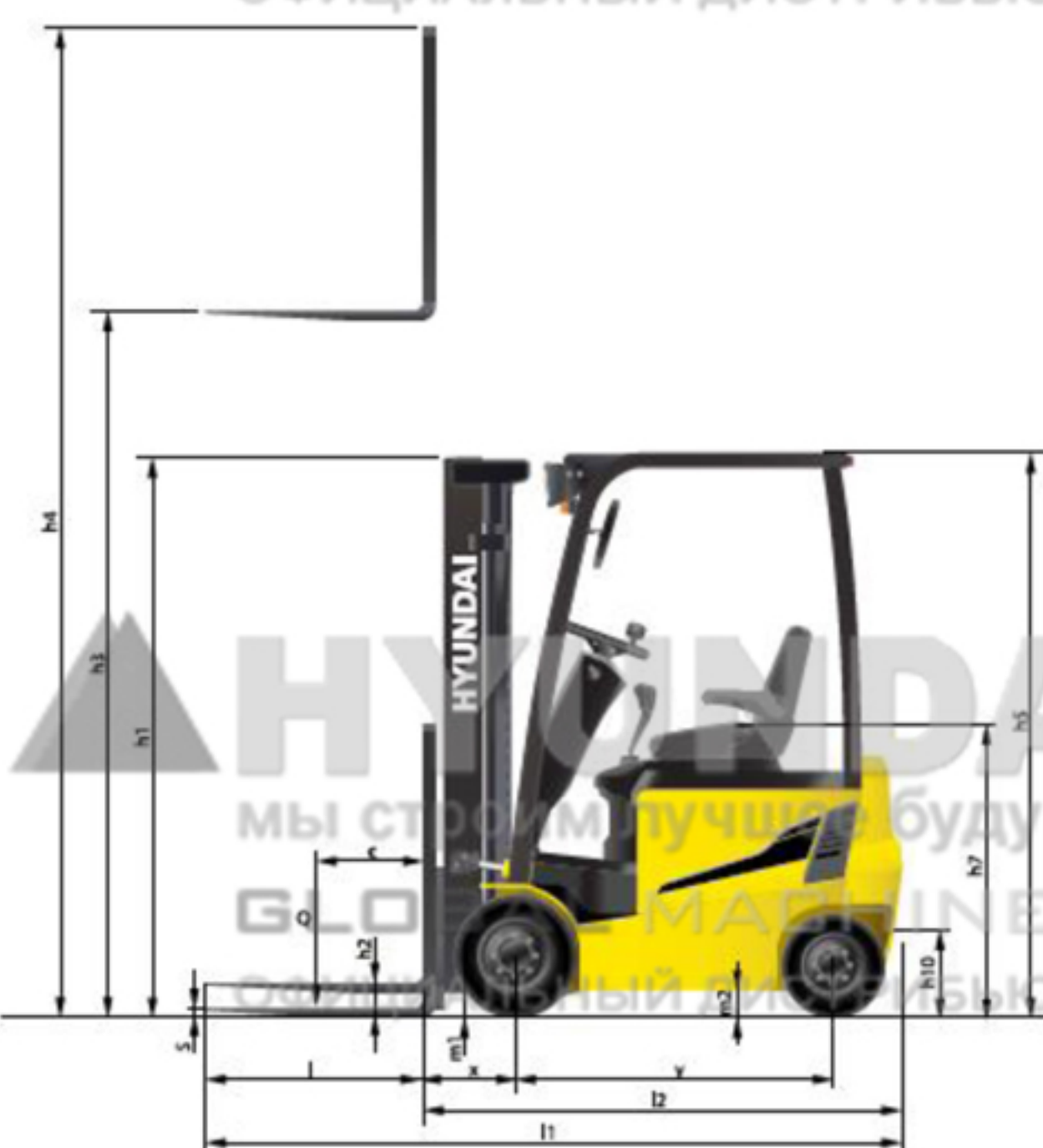


Размер

Спецификация



Маркировка		HYUNDAI		
1.1	Производитель	HYUNDAI		
1.2	Наименование модели	16B-9	18B-9	20B-9
1.3	Привод: электрический (аккумулятор или от сети), дизельный, бензиновый, газовое топливо, ручной	Электрический	Электрический	Электрический
1.4	Тип управления: ручное, пеший оператор, стоящий оператор, сидящий оператор, подъем-загрузка по заданиям	Сидящий оператор	Сидящий оператор	Сидящий оператор
1.5	Грузоподъемность/номинальная нагрузка Q кг	1,600	1,800	2,000
1.6	Расстояние до центра тяжести с мм	500	500	500
1.8	Расстояние от груза до приводной оси x мм	360	360	365
1.9	Колесная база y мм	1,355	1,440	1,440

Масса				
2.1	Эксплуатационная масса кг	3,150	3,275	3,480
2.2	Нагрузка на мосты, передний/задний мост в нагруженном состоянии кг	4,200 / 550	4,478 / 597	4,850 / 630
2.3	Нагрузка на мосты, передний/задний мост в ненагруженном состоянии кг	1,585 / 1,565	1,603 / 1,672	1,650 / 1,830

Колеса, Шасси				
3.1	Шины: цельнолитые (V), суперэластик (SE), пневматические (P), полиуретановые (PE)	SE	SE	SE
3.2	Размер шин, передние колеса (Ф x ширина)	18x7-8	200 / 50-10	200 / 50-10
3.3	Размер шин, задние колеса (Ф x ширина)	16x6-8	16x6-8	16x6-8
3.5	Количество колес, передние/задние (x = ведущие колеса)	2x / 2	2x / 2	2x / 2
3.6	Ширина колеи, передний мост мм	895	905	905
3.7	Ширина колеи, задний мост мм	880	880	880

Базовые размеры				
4.1	Наклон мачты вперед/назад градусов	5 / 7	5 / 7	5 / 7
4.2	Высота мачты в опущенном состоянии h1 мм	2,120	2,129	2,129
4.3	Высота свободного подъема h2 мм	35	35	40
4.4	Высота подъема h3 мм	3,325	3,325	3,330
4.5	Высота мачты в выдвинутом состоянии h4 мм	4,320	4,320	4,320
4.7	Высота защитной крыши (кабины) h5 мм	2,065	2,065	2,065
4.8	Высота сиденья h7 мм	982	982	982
4.12	Высота муфты сцепления h10 мм	250	250	250
4.19	Общая длина l1 мм	2,935	3,020	3,030
4.20	Длина от торца до спинки вил l2 мм	2,035	2,120	2,130
4.21	Общая ширина b1 мм	1,074	1,105	1,105
4.22	Размеры вил l / e / s мм	900x100x35	900x100x35	900x100x40
4.23	Каретка вилки ISO 2328, класс/тип A, B	2A	2A	2A
4.24	Ширина каретки вил b3 мм	1006	1006	1006
4.31	Дорожный просвет, под мачтой с грузом m1 мм	85	94	94
4.32	Дорожный просвет, по центру колесной базы m2 мм	90	90	100
4.33	Ширина прохода для движения с паллетами 1,000 x 1,200 в поперечном направлении Ast мм	3,352	3,427	3,447
4.34	Ширина прохода для движения с паллетами 800 x 1,200 в продольном направлении Ast мм	3,495	3,575	3,595
4.35	Радиус поворота Wa мм	1,710	1,795	1,810
4.36	Минимальное расстояние до точки поворота мм	-	-	-

Эксплуатационные характеристики				
5.1	Скорость хода, с нагрузкой/без нагрузки км/ч	16 / 17	16 / 17	16 / 17
5.2	Скорость подъема, с нагрузкой/без нагрузки мм/с	410 / 600	410 / 600	410 / 600
5.3	Скорость опускания, с нагрузкой/без нагрузки мм/с	500 / 450	500 / 450	500 / 450
5.6	Макс. тяговое усилие, с нагрузкой/без нагрузки S2 5 мин. Н	15,102 / 14,759	15,190 / 14,710	14,367 / 14,043
5.8	Макс. уклон, с нагрузкой/без нагрузки S2 5 мин. %	29.5	27.5	24.5
5.10	Рабочий тормоз	Гидравлический	Гидравлический	Гидравлический

Электродвигатель				
6.1	Номинал приводного электродвигателя S2 60 мин кВт	4.7x2	4.7x2	4.7x2
6.2	Номинал электродвигателя насоса S3 - 15 % кВт	14.0	14.0	14.0
6.4	Напряжение аккумулятора, номинальная емкость K5 В/А-ч	48 / 510	48 / 585	48 / 585
6.5	Масса аккумулятора кг	850	1,030	1,030
6.5	Размеры аккумуляторного отсека Д/Ш/В мм	978 / 545 / 636	978 / 630 / 636	978 / 630 / 636

Прочие характеристики				
8.1	Тип управления приводом	Пер. тока	Пер. тока	Пер. тока

16/18/20B-9

Электрические погрузчики с противовесом

ДВИГАЯСЬ ДАЛЬШЕ

Hyundai Heavy Industries

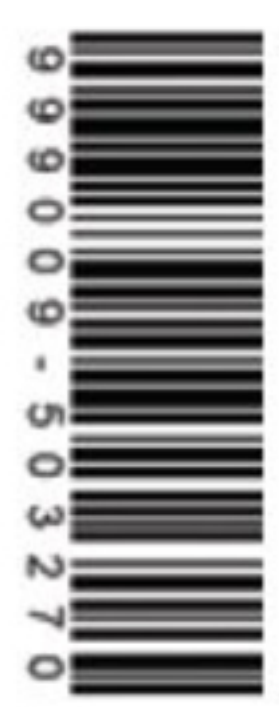


HYUNDAI FORKLIFT
HEAVY INDUSTRIES CO., LTD.

Головной офис (Офис продаж)
14th Fl., Hyundai Bldg. 75, Yulgok-ro, Jongno-gu, Seoul (Сейл) 110-796, Korea (Корея) Тел (82) (2) 746-4609, 4753 / ФАКС (82) (2) 746-7444, 7445

Операционный офис в Америке: Hyundai Construction Equipment Americas, Inc.
6100 ATLANTIC BOULEVARD NORCROSS GA 30071 U.S.A (США) Тел (1) 847-678-823-7802 / ФАКС (1) 847-678-823-7778

Операционный офис в Европе: Hyundai Heavy Industries Europe N.V.
VOSSENDAAL 11, 2440 GEEL, BELGIUM (Бельгия) Тел (32) 14-56-2200 / ФАКС (32) 14-59-3405



КОНТАКТЫ
ООО «Глобал Машинери»
125502, Россия, г. Москва, улица Петрозаводская,
дом 9, корп.2, офис 8
тел./факс: +7(495) 775-76-55, +7(495) 644-76-74
info@gm-rus.org, www.pogruzchik-hyundai.ru

www.hyundai-ce.com 2013. 11 Ред. 0

HYUNDAI
HEAVY INDUSTRIES CO., LTD.
GLOBAL MACHINERY
ОФИЦИАЛЬНЫЙ ДИСТРИБЬЮТОР

Ваша удовлетворенность — наш приоритет!

Hyundai представляет новую линию аккумуляторных вилочных погрузчиков 9-й серии.
Четырехопорные погрузчики новой конструкции гарантируют каждому оператору комфортное вождение, повышенную производительность и простоту обслуживания.

Компактный вилочный погрузчик с проверенной технологией управления переменного тока

- Максимальная производительность
- Комфортная кабина оператора
- Система загрузки аккумуляторов сбоку
- Интеллектуальная система помощи в поворотах
- Доступны мини-рычаги для управления пальцами (опция)
- Индикатор массы груза (опция)
- Система безопасности, предотвращающая перегрузку (опция)



Некоторые фотографии могут включать опциональное оборудование.

02 ВИЛОЧНЫЙ ПОГРУЗЧИК HYUNDAI

ВИЛОЧНЫЙ ПОГРУЗЧИК HYUNDAI 02

▲ HYUNDAI

мы строим лучшее будущее

Высокая эффективность и оптимальные характеристики

GLOBAL MACHINERY

ОФИЦИАЛЬНЫЙ ДИСТРИБЬЮТОР

▲ HYUNDAI

мы строим лучшее будущее



GLOBAL MACHINERY

ОФИЦИАЛЬНЫЙ ДИСТРИБЬЮТОР

Эффективный, плавный ход и компактная конструкция обеспечивают высокие эксплуатационные характеристики и повышают производительность вашей работы.

▲ HYUNDAI

мы строим лучшее будущее

GLOBAL MACHINERY

ОФИЦИАЛЬНЫЙ ДИСТРИБЬЮТОР

16/18/20В-9

▲ HYUNDAI

мы строим лучшее будущее



GLOBAL MACHINERY

ОФИЦИАЛЬНЫЙ ДИСТРИБЬЮТОР

Более эффективные рычаги управления (Опция)

На гидравлический подъемник устанавливается электронное управление направлением и вспомогательный клаксон для быстрого и точного маневрирования.



Рычаги для управления пальцами (Опция)

Рычаги для управления пальцами обеспечивают более точное управление и позволяют избежать усталости при работе.

Подлокотники эргономичной конструкции могут регулироваться вверх, вниз, вперед и назад для операторов разной комплекции.

▲ HYUNDAI

мы строим лучшее будущее

GLOBAL MACHINERY

ОФИЦИАЛЬНЫЙ ДИСТРИБЬЮТОР



02 ВИЛОЧНЫЙ ПОГРУЗЧИК HYUNDAI

Улучшенные характеристики движения и подъема в сочетании с проверенной надежностью и малым объемом обслуживания

Расположенные в кожухе привод и электродвигатель насоса переменного тока сочетают в себе мощность, длительные интервалы между техническим обслуживанием и превосходную надежность. Бесщеточные электродвигатели переменного тока обеспечивают повышение эффективности и снижение расходов на обслуживание.

▲ HYUNDAI

мы строим лучшее будущее



GLOBAL MACHINERY

ОФИЦИАЛЬНЫЙ ДИСТРИБЬЮТОР

▲ HYUNDAI

мы строим лучшее будущее

GLOBAL MACHINERY

ОФИЦИАЛЬНЫЙ ДИСТРИБЬЮТОР

Некоторые фотографии могут включать опциональное оборудование.

Некоторые фотографии могут включать опциональное оборудование.

▲ HYUNDAI

мы строим лучшее будущее



GLOBAL MACHINERY

ОФИЦИАЛЬНЫЙ ДИСТРИБЬЮТОР

Управление поворотом

Интеллектуальная система помощи в поворотах ограничивает скорость хода на основе радиуса поворота, тем самым обеспечивая для водителя плавный и точный поворот.



Скорость движения

Ограничение скорости

Разработан для малой ширины проходов и радиуса разворота

Использование системы двойного привода минимизирует требуемую ширину подхода и потребление энергии. Кроме того, приводные устройства и электродвигатели переменного тока, интегрированные в передний мост, обеспечивают оператору максимально улучшенные характеристики наклона.

▲ HYUNDAI

мы строим лучшее будущее



GLOBAL MACHINERY

ОФИЦИАЛЬНЫЙ ДИСТРИБЬЮТОР

Преодолеваемый подъем (МАКС.)		Скорость хода (МАКС.), без нагрузки	
Модель	%	Модель	км/ч
16В-9	29.5	16В-9	17
18В-9	27.5	18В-9	17
20В-9	24.5	20В-9	17

Система автоматического выравнивания мачты (Опция)

Для повышения производительности система автоматического выравнивания вилки автоматически остановит наклон, когда рама достигнет прямого положения.



Противооткатная система, скорость хода и преодолеваемый подъем

Противооткатная система обеспечивает защиту от скатывания погрузчика назад с уклона, также отвечает за плавный ход вперед на уклоне

▲ HYUNDAI

мы строим лучшее будущее

GLOBAL MACHINERY

ОФИЦИАЛЬНЫЙ ДИСТРИБЬЮТОР

▲ HYUNDAI

мы строим лучшее будущее

GLOBAL MACHINERY

ОФИЦИАЛЬНЫЙ ДИСТРИБЬЮТОР

▲ HYUNDAI

мы строим лучшее будущее



GLOBAL MACHINERY

ОФИЦИАЛЬНЫЙ ДИСТРИБЬЮТОР

02 ВИЛОЧНЫЙ ПОГРУЗЧИК HYUNDAI

HYUNDAI

мы строим лучшее будущее

GLOBAL MACHINERY

ОФИЦИАЛЬНЫЙ ДИСТРИБЬЮТОР

Повышенная безопасность

HYUNDAI

мы строим лучшее будущее

GLOBAL MACHINERY

ОФИЦИАЛЬНЫЙ ДИСТРИБЬЮТОР

Водительское место безопасной конструкции делает вашу работу более комфортабельной.

HYUNDAI

мы строим лучшее будущее

GLOBAL MACHINERY

ОФИЦИАЛЬНЫЙ ДИСТРИБЬЮТОР

16/18/20В-9



Прекрасный обзор для безопасной работы

Оптимизированная компоновка цилиндров обеспечивает оператору широкий угол обзора.

Некоторые фотографии могут включать опциональное оборудование.

HYUNDAI

мы строим лучшее будущее

GLOBAL MACHINERY

ОФИЦИАЛЬНЫЙ ДИСТРИБЬЮТОР

HYUNDAI

мы строим лучшее будущее

GLOBAL MACHINERY

ОФИЦИАЛЬНЫЙ ДИСТРИБЬЮТОР

Системы безопасности

При опускании мачты, клапан управления опусканием поддерживает регулируемую скорость. Предохранительный клапан опускания предотвращает падение каретки вилок в случае внезапного повреждения линий гидравлики.

OPSS (Система обнаружения присутствия оператора)

Когда оператора нет на сиденье, любые движения мачты и привода невозможны.

Блокировка подъема

Блокировка наклона

Блокировка привода



Некоторые фотографии могут включать опциональное оборудование.



Панорамное зеркало

Панорамное зеркало расширяет углы обзора водителя при движении назад.

Прочная защитная крыша

Защитная крыша, превосходящая требования CEE и ANSI, обеспечивает отличную защиту в комбинации с превосходным круговым обзором.



Лампы и задние отражатели

Комбинированные светодиодные задние фонари и галогеновые передние фары обеспечивают водителю видимость в любых обстоятельствах. Задние отражатели, монтируемые на противовесе, повышают безопасность как для водителя, так и для окружающих объектов.

Оптимизированная эргономика, простота и скорость в обслуживании



Идеальная компоновка элементов обеспечивает простоту доступа и удобство в обслуживании.



Просторная кабина оператора

Серия ВТ отличается малыми размерами и компактной конструкцией, при этом кабина оператора обеспечивает пространство, достаточное практически для любого оператора.

Некоторые фотографии могут включать опциональное оборудование.



Простая процедура замены аккумулятора

Для простоты снятия и обслуживания отсек аккумулятора оборудован узлом для выемки аккумулятора сбоку.

Некоторые фотографии могут включать опциональное оборудование.



Оптимизированное расположение педалей и коврика

Положение педалей акселератора и дросселя было оптимизировано с учетом эргономики



Малая высота входа

Для простого и безопасного входа и выхода из кабины высота подножки составляет всего 400 мм.



Регулируемая рулевая колонка

Для обеспечения комфортного положения при вождении угол рулевой колонки легко может быть отрегулирован при помощи рычага, расположенного справа от колонки.



Сиденье Grammer (Опция)

Легко регулируемое сиденье с подвеской, спроектированное с учетом эргономики, обеспечивает повышенный комфорт и снижает усталость оператора.



Продвинутый ЖК-монитор

Цветной ЖК-монитор с графическим дисплеем 3.5 дюйма дает оператору возможность простого и эффективного управления погрузчиком.

На монитор выводится информация о скорости и положении рычага акселератора, угле поворота, направлении движения и рабочем режиме; также здесь есть индикатор разрядки аккумулятора и счетчик наработки. Опциональный индикатор нагрузки отображает на мониторе массу груза. Оператор может выбирать различные режимы производительности для любых условий работы.

На выбор оператора доступно несколько языков интерфейса (максимум 11).

Режим Н (Высокая производительность) **Режим Н** (Нормальная производительность) **Режим Е** (Экономичный) **Режим тихого хода**

Емкость тормозной жидкости с датчиком уровня

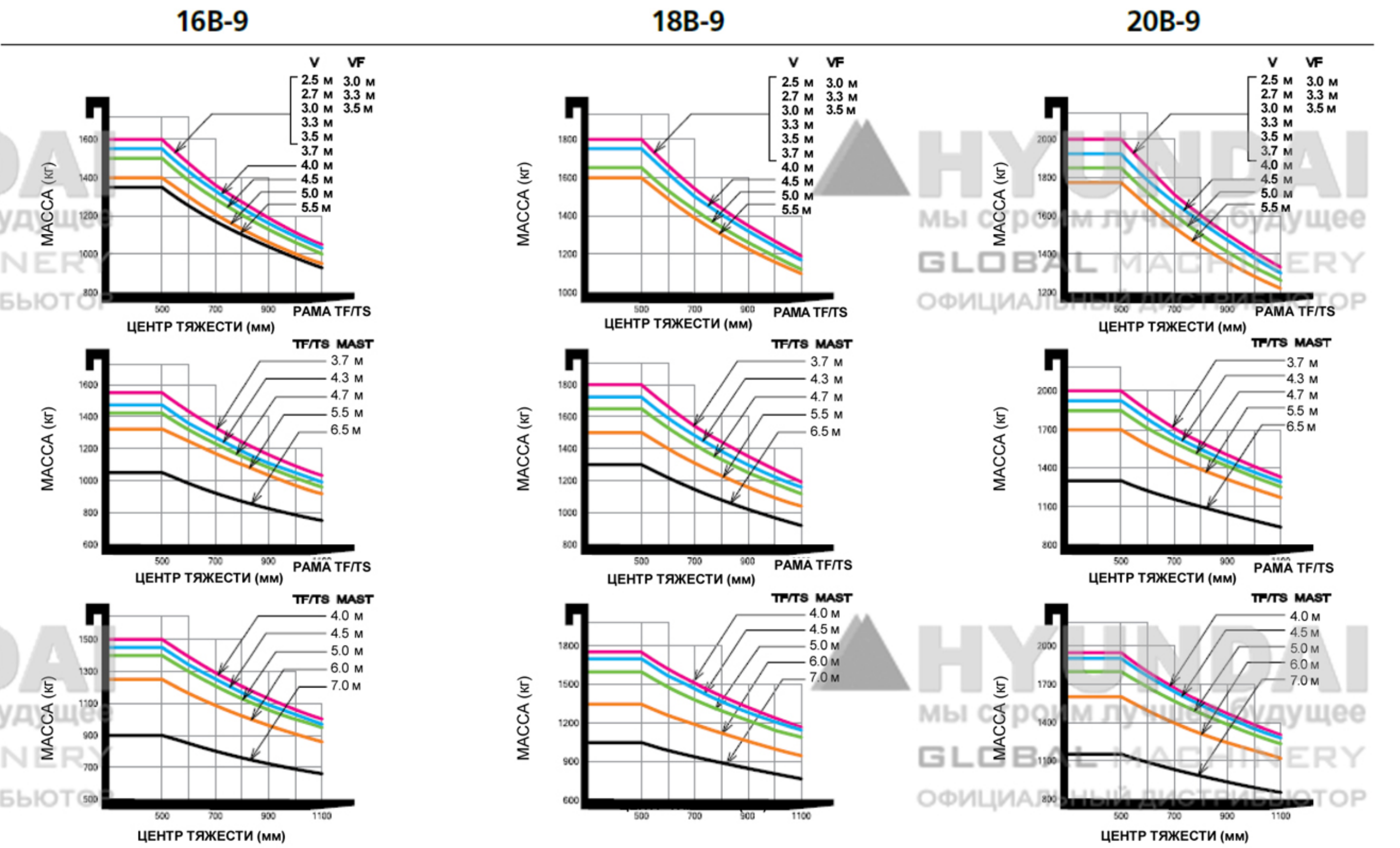
Увеличенная емкость тормозной жидкости, расположенная в верхней левой панели, оборудована электронным датчиком уровня и легко контролируется при помощи монитора.



Спецификация рамы (16/18В-9)

Тип мачты	Максимальная Высота подъема (мм)	Высота мачты в сложенном состоянии (мм)	Высота свободного подъема (мм)				Угол наклона (градусов) вперед/назад	Грузоподъемность без бокового смещения каретки вил при (500 мм LC) (кг)	Грузоподъемность с боковым смещением каретки вил при (500 мм LC) (кг)	Масса погрузчика (Без нагрузки) (кг)					
			С решеткой ограждения груза	Без решетки ограждения груза	16В-9	18В-9				16В-9	18В-9				
2-Секционная ограниченно свободный подъем	V250	2,525	1,720	1,729	35	35	5 / 7	1,600	1,800	1,530	1,730	3,080	3,228		
	V270	2,725	1,820	1,829	35	35	5 / 7	1,600	1,800	1,530	1,730	3,092	3,240		
	V300	3,025	1,970	1,979	35	35	5 / 7	1,600	1,800	1,530	1,730	3,112	3,260		
	V330	3,325	2,120	2,129	35	35	5 / 7	1,600	1,800	1,530	1,730	3,132	3,280		
	V350	3,525	2,220	2,229	35	35	5 / 7	1,600	1,800	1,530	1,730	3,145	3,293		
	V370	3,725	2,320	2,329	35	35	5 / 7	1,600	1,800	1,530	1,730	3,158	3,306		
	V400	4,025	2,470	2,479	35	35	5 / 7	1,550	1,800	1,490	1,730	3,183	3,330		
	V450	4,525	2,820	2,829	35	35	5 / 5	1,500	1,750	1,440	1,680	3,250	3,398		
2-Секционная свободный подъем	V500	5,025	3,070	3,079	35	35	5 / 5	1,400	1,650	1,340	1,590	3,284	3,431		
	V550	5,525	3,320	3,329	35	35	5 / 5	1,350	1,600	1,300	1,540	3,304	3,451		
	VF300	3,025	1,970	1,979	972	981	1534	1543	5 / 5	1,600	1,800	1,530	1,730	3,151	3,298
	VF330	3,325	2,120	2,129	1122	1131	1684	1693	5 / 5	1,600	1,800	1,530	1,730	3,172	3,320
	VF350	3,525	2,220	2,229	1222	1231	1784	1793	5 / 5	1,600	1,800	1,530	1,730	3,187	3,335
	TF/TS370	3,735	1,770	1,779	772	781	1260	1269	5 / 5	1,550	1,800	1,490	1,730	3,228	3,375
	TF/TS400	4,035	1,870	1,879	872	881	1360	1369	5 / 5	1,500	1,750	1,440	1,690	3,248	3,395
	TF/TS430	4,335	1,970	1,979	972	981	1460	1469	5 / 5	1,475	1,725	1,420	1,660	3,267	3,415
3-Секционная свободный подъем	TF/TS450	4,535	2,070	2,079	1072	1081	1560	1569	5 / 5	1,450	1,700	1,390	1,640	3,287	3,434
	TF/TS470	4,735	2,120	2,129	1122	1131	1610	1619	5 / 5	1,425	1,650	1,370	1,590	3,297	3,445
	TF/TS500	5,035	2,220	2,229	1222	1231	1710	1719	5 / 5	1,400	1,600	1,340	1,540	3,317	3,465
	TF/TS550	5,535	2,420	2,429	1422	1431	1910	1919	5 / 5	1,325	1,500	1,300	1,450	3,357	3,504
	TF/TS600	6,035	2,620	2,629	1622	1631	2110	2119	5 / 5	1,250	1,350	1,200	1,300	3,420	3,568
	TF/TS650	6,535	2,820	2,829	1822	1831	2310	2319	5 / 5	1,050	1,300	1,000	1,250	3,465	3,613
	TF/TS700	7,035	3,020	3,029	2022	2031	2510	2519	5 / 5	900	1,050	860	1,010	3,504	3,651

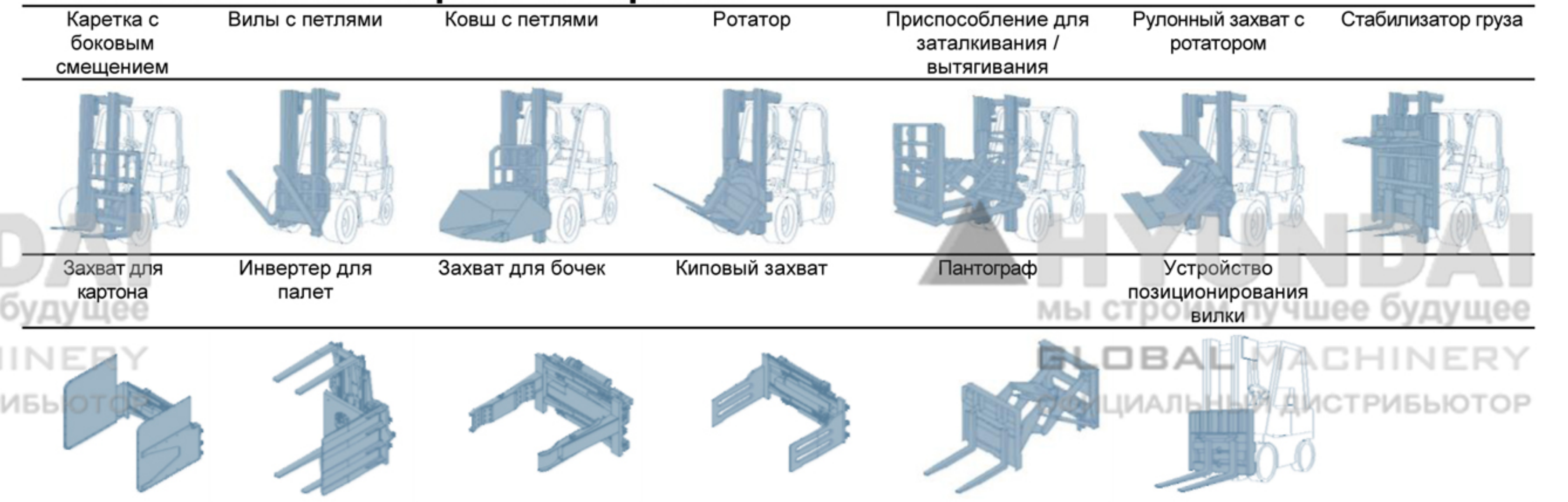
Грузоподъемность



Спецификация рамы (20В-9)

Тип мачты	Максимальная Высота подъема (мм)	Высота мачты в сложенном состоянии (мм)	Высота свободного подъема (мм)		Угол наклона (градусов) вперед/назад	Грузоподъемность без бокового смещения каретки вил при (500 мм LC) (кг)	Грузоподъемность с боковым смещением каретки вил при (500 мм LC) (кг)	Масса погрузчика (Без нагрузки) (кг)	
			С решеткой ограждения груза	Без решетки ограждения груза					
2-Секционная ограниченно свободный подъем	V250	2,530	1,729	40	40	5 / 7	2,000	1,930	3,428
	V270	2,730	1,829	40	40	5 / 7	2,000	1,930	3,440
	V300	3,030	1,979	40	40	5 / 7	2,000	1,930	3,460
	V330	3,330	2,129	40	40	5 / 7	2,000	1,930	3,480
	V350	3,530	2,229	40	40	5 / 7	2,000	1,930	3,493
	V370	3,730	2,329	40	40	5 / 7	2,000	1,920	3,506
	V400	4,030	2,479	40	40	5 / 7	2,000	1,920	3,531
	V450	4,530	2,829	40	40	5 / 5	1,925	1,860	3,598
2-Секционная свободный подъем	V500	5,030	3,079	40	40	5 / 5	1,850	1,790	3,632
	V550	5,530	3,329	40	40	5 / 5	1,775	1,710	3,652
	VF300	3,030	1,979	986	1,548	5 / 5	2,000	1,930	3,499
	VF330	3,330	2,129	1,136	1,698	5 / 5	2,000	1,930	3,520
	VF350	3,530	2,229	1,236	1,798	5 / 5	2,000	1,930	3,535
	TF/TS370	3,740	1,779	786	1,274	5 / 5	2,000	1,930	3,576
	TF/TS400	4,040	1,879	886	1,374	5 / 5	1,950	1,880	3,596
	TF/TS430	4,340	1,979	986	1,474	5 / 5	1,925	1,860	3,615
3-Секционная свободный подъем	TF/TS450	4,540	2,079	1,086	1,574	5 / 5	1,900	1,840	3,635
	TF/TS470	4,740	2,129	1,136	1,624	5 / 5	1,850	1,790	3,645
	TF/TS500	5,040	2,229	1,236	1,724	5 / 5	1,800	1,750	3,665
	TF/TS550	5,540	2,429	1,436	1,924	5 / 5	1,700	1,640	3,705
	TF/TS600	6,040	2,629	1,636	2,124	5 / 5	1,600	1,540	3,768
	TF/TS650	6,540	2,829	1,836	2,324	5 / 5	1,300	1,250	3,813
	TF/TS700	7,040	3,029	2,036	2,524	5 / 5	1,150	1,100	3,852

Различные сменные рабочие органы



Опциональные элементы

- Вилы (мм)
16 / 18В-9: 35X100X750, 850, 900(СТАНДАРТ), 1050, 1200, 1350, 1500
20В-9: 40X100X900(СТАНДАРТ), 950, 1000, 1050, 1150, 1200, 1350, 1500, 1600
- Протектор (мм): 1300 / 1500 / 1700
- Встроенное боковое смещение
- Шины: ЦЕЛЬНЫЕ (СТАНДАРТ) / Белые / Широкие шины [16В-9: Передние шины (200 / 50-10)]
- Сиденье Grammer
- М.С.В: 2 секции (СТАНДАРТ), 3 секции, 4 секции
- Автоматическое выравнивание мачты
- Проблесковый маячок
- Индикатор нагрузки
- Рабочая лампа заднего освещения
- OPSS: Мачта
- UL: ES, EE
- Кабина