

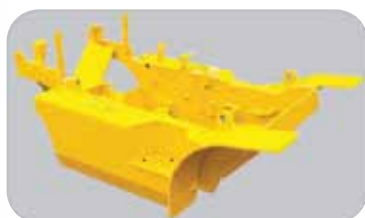


Превосходная мощность и производительность сделают Ваш бизнес более эффективным

20/25/30/33 DF -7



Двигатель HMC



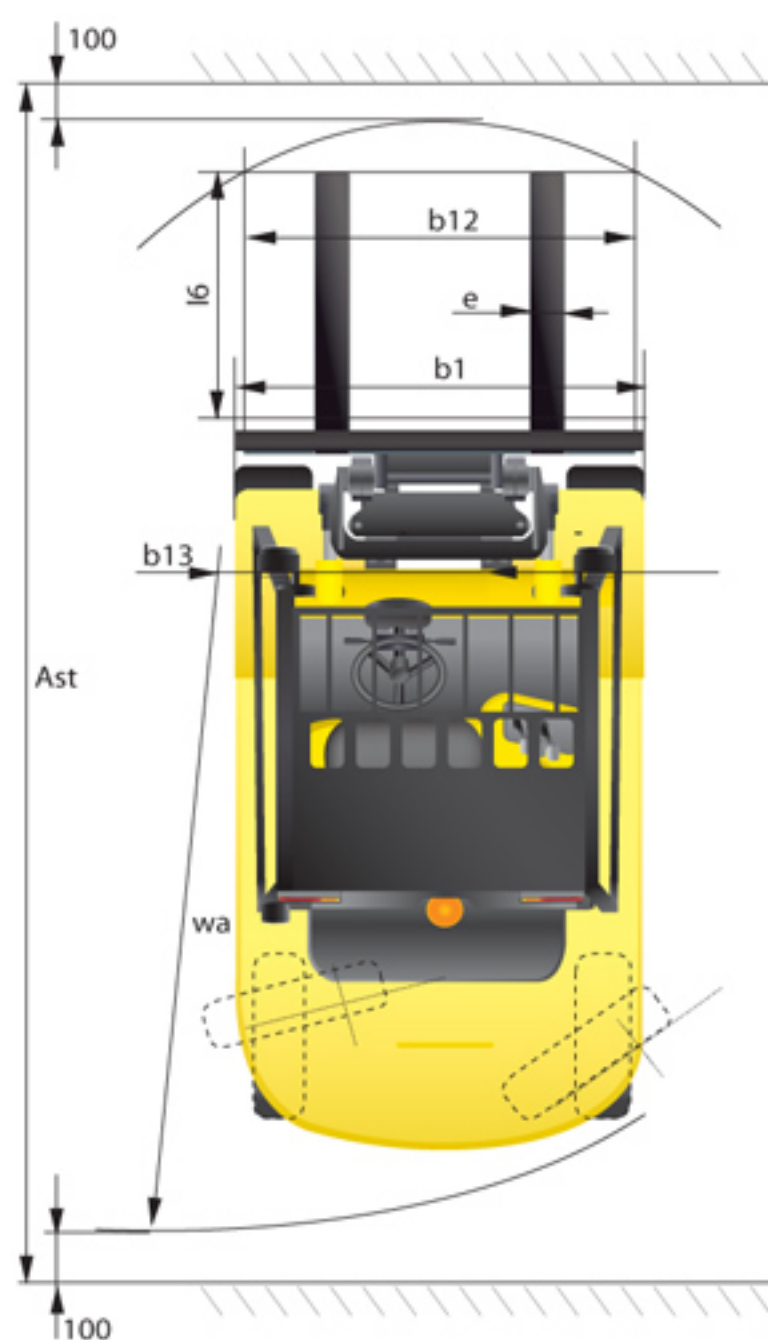
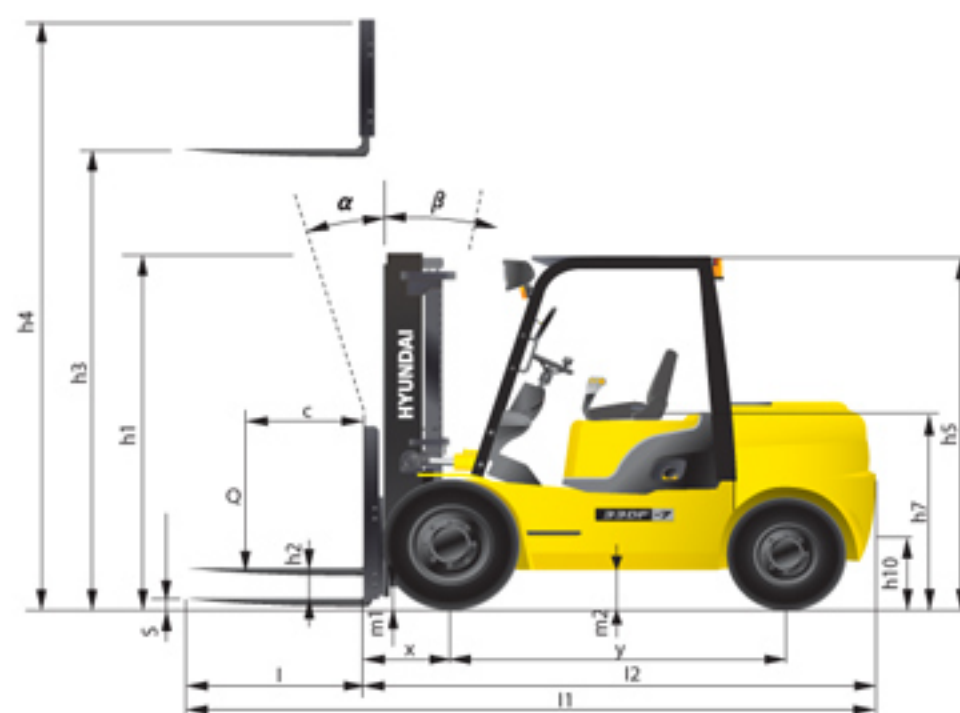
Мощная цельная рама



Высокопрочный ведущий мост



Улучшенный обзор для безопасной работы



Спецификация

Идентификация						
1.1	Производитель		Hyundai	Hyundai	Hyundai	Hyundai
1.2	Обозначение индекса машины		20DF-7	25DF-7	30DF-7	33DF-7
1.3	Двигатель		ДИЗЕЛЬ	ДИЗЕЛЬ	ДИЗЕЛЬ	ДИЗЕЛЬ
1.4	Тип операционного места		сидячее	сидячее	сидячее	сидячее
1.5	Грузоподъемность/номинальный груз	кг	2,000	2,500	3,000	3,300
1.6	Расстояние до центра тяжести	с, мм	500	500	500	500
1.8	Расстояние от груза (до приводной оси)	х, мм	468	468	468	468
1.9	Колесная база	у, мм	1,650	1,650	1,700	1,700
Значения веса						
2.1	Рабочий вес	кг	3,410	3,723	4,179	4,414
2.2	Нагрузка на оси с грузом, перед./зад.	кг	4,847 / 757	5,579 / 815	6,450 / 961	6,885 / 1,238
2.3	Нагрузка на оси без груза, перед./зад.	кг	1,683 / 1,921	1,623 / 2,271	1,748 / 2,663	1,713 / 3,110
Колеса и шасси						
3.1	Шины		пневматич.	пневматич.	пневматич.	пневматич.
3.2	Размер шин, передние	φ и ширина	7.00-12-12PR	7.00-12-12PR	28x9-15-14PR	28x9-15-14PR
3.3	Размер шин, задние	φ и ширина	6.00-9-10PR	6.00-9-10PR	6.50-10-12PR	6.50-10-12PR
3.5	Колеса, число передних x задних	(x=ведущие)	x2 / 2	x2 / 2	x2 / 2	x2 / 2
3.6	Ширина колеи, передние колеса	мм	965	965	1,005	1,005
3.7	Ширина колеи, задние колеса	мм	980	980	980	980
Основные размеры						
4.1	Мачта/кадетка наклон вперед/назад (α/β)	градусы	6 / 10	6 / 10	6 / 10	6 / 10
4.2	Высота опущенной мачты	h1 мм	2,025	2,025	2,040	2,190
4.3	Свободный подъем	h2 мм	155	155	155	155
4.4	Высота подъема	h3 мм	3,000	3,000	3,000	3,200
4.5	Высота удлиненной мачты	h4 мм	4,185	4,185	4,185	4,385
4.7	Высота по крыше (защитной кабине)	h5 мм	2,160	2,160	2,180	2,180
4.8	Высота сиденья	h7 мм	1,086	1,086	1,106	1,106
4.12	Высота сцепления	h10 мм	306	306	330	330
4.19	Общая длина	l1 мм	3,584	3,644	3,742	3,782
4.20	Длина от торца до вилок	l2 мм	2,534	2,594	2,692	2,732
4.21	Общая ширина	b1 мм	1,160	1,160	1,230	1,230
4.22	Размеры вилок (крюкообразный тип)	e / l, мм	1,050x100x45	1,050x100x45	1,050x122x45	1,050x122x45
4.23	Каретка вилок	ISO 2328, класс / тип A,B	2A	2A	3A	3A
4.24	Ширина каретки вилок	b12 мм	1,102	1,102	1,102	1,102
4.31	Клиренс с грузом, под мачтой	m1 мм	130	130	145	145
4.32	Клиренс в центре колесной базы	m2 мм	171	171	189	189
4.33	Ширина прохода для паллет	(ДхШ) Ast мм	3,916	3,970	4,066	4,102
4.34	Ширина прохода для паллет	(ШхД) Ast мм	4,116	4,170	4,266	4,302
4.35	Радиус поворота	Wa мм	2,248	2,302	2,398	2,434
4.36	Миним. расстояние до точки поворота	b13 мм	714	714	731	731
Рабочие характеристики						
5.1	Скорость движения, с / без груза	км/ч	17.6	17.6	18.5	18.5
5.2	Скорость подъема, с / без груза	мм/сек	570 / 590	550 / 590	460 / 480	450 / 480
5.3	Скорость опускания, с / без груза	мм/сек	500 / 450	500 / 450	500 / 450	500 / 450
5.5	Тяга на сцепке, с грузом	кг	2,257	2,275	2,161	2,162
5.7	Наклонопреодолеваемость, с / без груза	%	40.2 / 34.1	34.6 / 29.4	27.9 / 24.0	25.9 / 22.2
5.9	Время ускорения, с / без груза (10м)	сек	NA	NA	NA	NA
5.10	Рабочий тормоз		Механич.	Механич.	Механич.	Механич.
Двигатель						
6.1	Производитель * / тип		HMC D4BB	HMC D4BB	HMC D4BB	HMC D4BB
6.2	Мощность	кВт	39	39	39	39
6.3	Номинальное число оборотов	1/мин	2,500	2,500	2,500	2,500
6.4	Количество цилиндров / рабочий объем число/см ³		4 / 2,604	4 / 2,604	4 / 2,604	4 / 2,604
6.5	Расход топлива согласно циклу VDI	л / час	2.1	2.2	2.5	2.6
Прочие детали						
8.1	Тип управления приводом		power shift	power shift	power shift	power shift
8.2	Рабочее давление (основное / вторичное)	Бар	205 / 170	205 / 170	205 / 170	205 / 170
8.3	Объем гидравлического масла	л	30	30	30	30
8.4	Уровень шума на уровне водителя	дБ(А)	80	80	80	80



* Опция: возможна установка двигателя Kubota.