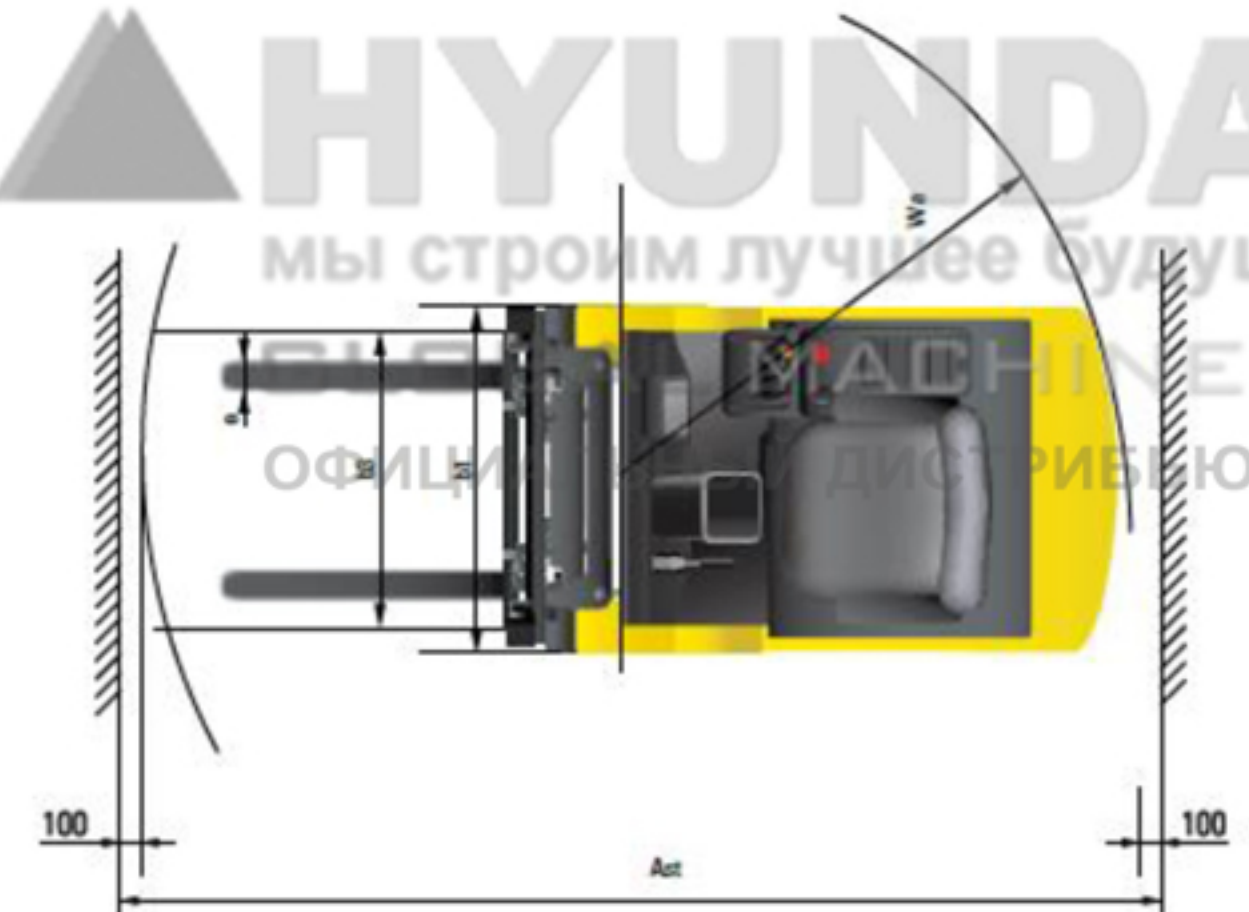
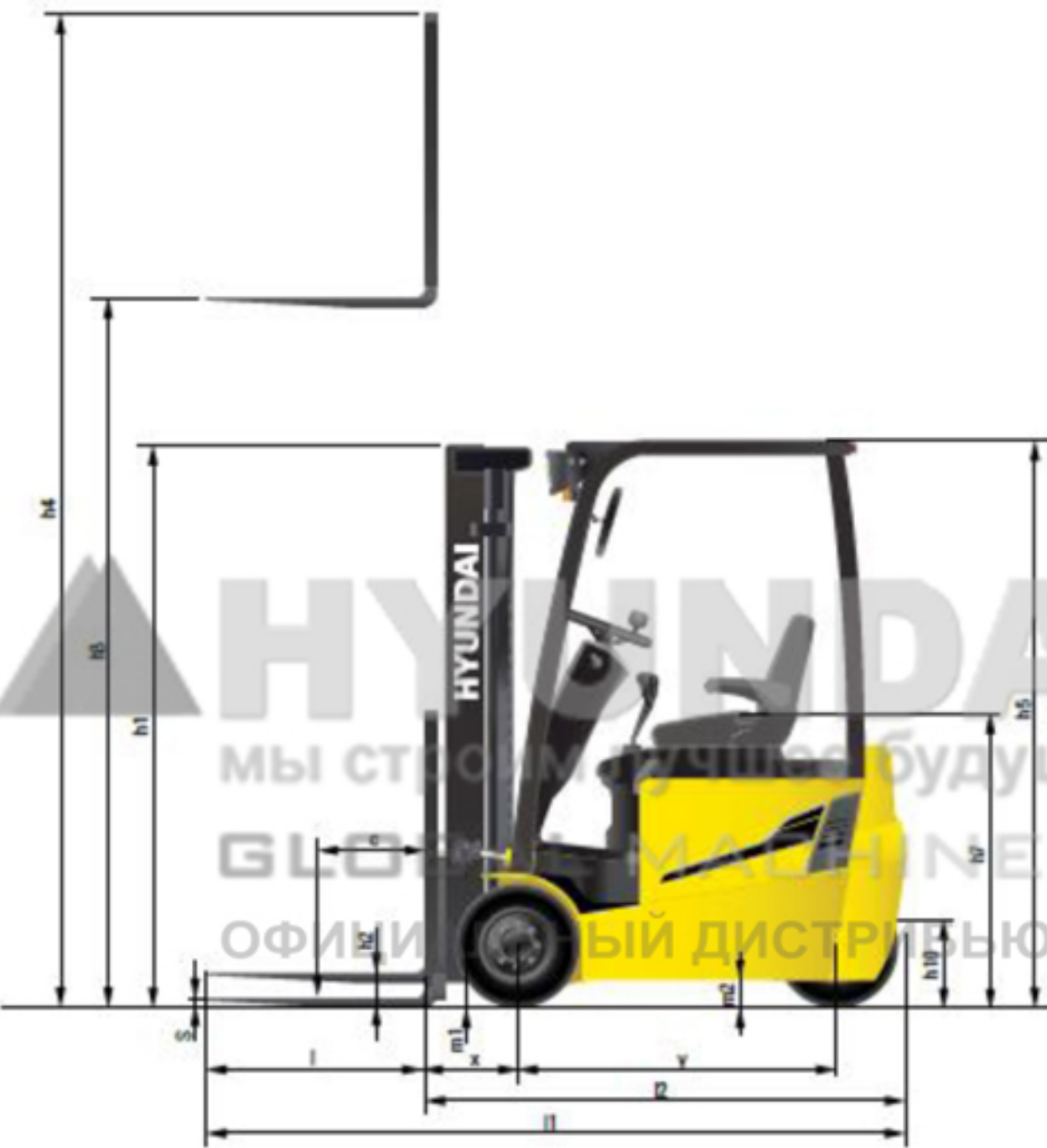


Размер



Спецификация

Маркировка		HYUNDAI		
1.1	Производитель	15BT-9	18BT-9	20BT-9
1.2	Наименование модели	15BT-9	18BT-9	20BT-9
1.3	Привод: электрический (аккумулятор или от сети), дизельный, бензиновый, газовое топливо, ручной	Электрический	Электрический	Электрический
1.4	Тип управления: ручное, пеший оператор, стоящий оператор, сидящий оператор, подъем-загрузка по заданиям	Сидящий оператор	Сидящий оператор	Сидящий оператор
1.5	Грузоподъемность/номинальная нагрузка Q кг	1,500	1,800	2,000
1.6	Расстояние до центра тяжести с мм	500	500	500
1.8	Расстояние от груза до приводной оси x мм	360	360	365
1.9	Колесная база y мм	1335	1,420	1,420
Масса				
2.1	Эксплуатационная масса кг	3,125	3,365	3,500
2.2	Нагрузка на мосты, передний/задний мост в нагруженном состоянии кг	4,127 / 498	4,600 / 565	4,900 / 600
2.3	Нагрузка на мосты, передний/задний мост в ненагруженном состоянии кг	1,661 / 1,464	1,710 / 1,655	1,684 / 1,816
Колеса, Шасси				
3.1	Шины: цельнолитые (V), суперэластики (SE), пневматические (P), полиуретановые (PE)	SE	SE	SE
3.2	Размер шин, передние колеса (Ф x ширина)	18 x 7-8	200 / 50-10	200 / 50-10
3.3	Размер шин, задние колеса (Ф x ширина)	15 x 4.5-8	15 x 4.5-8	15 x 4.5-8
3.5	Количество колес, передние/задние (x = ведущие колеса)	2 x / 2	2 x / 2	2 x / 2
3.6	Ширина колеи, передний мост мм	895	905	905
3.7	Ширина колеи, задний мост мм	170	170	170
Базовые размеры				
4.1	Наклон мачты вперед/назад градусов	5 / 7	5 / 7	5 / 7
4.2	Высота мачты в опущенном состоянии h1 мм	2,120	2,129	2,129
4.3	Высота свободного подъема h2 мм	35	35	40
4.4	Высота подъема h3 мм	3,325	3,325	3,330
4.5	Высота мачты в выдвинутом состоянии h4 мм	4,320	4,320	4,320
4.7	Высота защитной крышки (кабины) h5 мм	2,065	2,065	2,065
4.8	Высота сиденья h7 мм	927	927	927
4.12	Высота муфты сцепления h10 мм	410	410	410
4.19	Общая длина l1 мм	2,785	2,875	2,910
4.20	Длина от торца до спинки вил l2 мм	1,885	1,975	2,010
4.21	Общая ширина b1 мм	1,074	1,105	1,105
4.22	Размеры вил l / e / s мм	900 x 100 x 35	900 x 100 x 35	900 x 100 x 40
4.23	Каретка вил ISO 2328, класс/тип А, В	2А	2А	2А
4.24	Ширина каретки вил b3 мм	1,006	1,006	1,006
4.31	Дорожный просвет, под мачтой с грузом m1 мм	85	94	94
4.32	Дорожный просвет, по центру колесной базы m2 мм	90	90	100
4.33	Ширина прохода для движения с паллетами 1,000 x 1,200 в поперечном направлении Ast мм	3,226	3,316	3,351
4.34	Ширина прохода для движения с паллетами 800 x 1,200 в продольном направлении Ast мм	3,350	3,440	3,475
4.35	Радиус поворота Wa мм	1,540	1,630	1,660
Эксплуатационные характеристики				
5.1	Скорость хода, с нагрузкой/без нагрузки км/ч	16 / 17	16 / 17	16 / 17
5.2	Скорость подъема, с нагрузкой/без нагрузки мм/с	410 / 600	410 / 600	410 / 600
5.3	Скорость опускания, с нагрузкой/без нагрузки мм/с	500 / 450	500 / 450	500 / 450
5.6	Макс. тяговое усилие, с нагрузкой/без нагрузки S2 5 мин Н	15,102 / 14,759	15,190 / 14,710	14,367 / 14,043
5.8	Макс. уклон, с нагрузкой S2 5 мин %	29.5	27.5	24.5
5.10	Рабочий тормоз	Гидравлический	Гидравлический	Гидравлический
Электродвигатель				
6.1	Номинал приводного электродвигателя S2 60 мин кВт	4.7x2	4.7x2	4.7x2
6.2	Номинал электродвигателя насоса S3 - 20 % (S2 10 мин) кВт	14.0	14.0	14.0
6.4	Напряжение аккумулятора, номинальная емкость К5 В/А-ч	48 / 510	48 / 585	48 / 585
6.5	Масса аккумулятора (Мин.) кг	710	835	835
6.5	Размеры аккумуляторного отсека Д/Ш/В мм	983 / 553 / 636	983 / 638 / 636	983 / 638 / 636
Прочие характеристики				
8.1	Тип управления приводом	Пер. тока	Пер. тока	Пер. тока

15/18/20BT-9

Электрические погрузчики с противовесом

Hyundai Heavy Industries

ДВИГАЯСЬ ДАЛЬШЕ



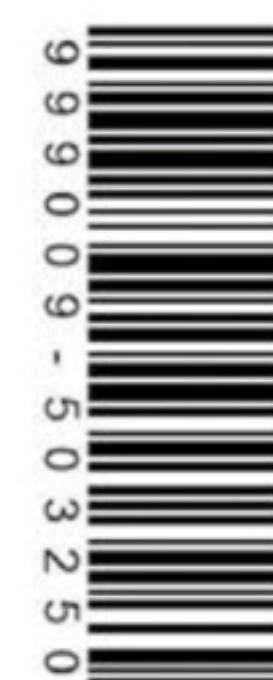
HYUNDAI FORKLIFT

HEAVY INDUSTRIES CO., LTD.

Головной офис (Офис продаж)
14th Fl., Hyundai Bldg. 75, Yulgok-ro, Jongno-gu, Seoul (Сеул) 110-796, Korea
(Корея) ТЕЛ. (82) (2) 746-4609, 4753 / ФАКС (82) (2) 746-7444, 7445

Операционный офис в Америке: Hyundai Construction Equipment Americas, Inc.
6100 ATLANTIC BOULEVARD NORCROSS GA 30071 U.S.A (США) ТЕЛ. (1) 847-678-823-7802 / ФАКС (1) 847-678-823-7778

Операционный офис в Европе: Hyundai Heavy Industries Europe N.V.
VOSSENDAAL 11, 2440 GEEL, BELGIUM (Бельгия) ТЕЛ. (32) 14-56-2200 / ФАКС (32) 14-59-3405



КОНТАКТЫ

ООО «Глобал Машинери»
125502, Россия, г. Москва, улица Петрозаводская,
дом 9, корп.2, офис 8
тел./факс: +7(495) 775-76-55, +7(495) 644-76-74
info@gm-rus.org, www.pogruzchik-hyundai.ru

www.hyundai-ce.com

2013. 11 Ред. 0

Ваша удовлетворенность – наш приоритет!

Hyundai представляет новую линию аккумуляторных вилочных погрузчиков 9-й серии. Трёхопорные погрузчики новой конструкции гарантируют каждому оператору комфортное вождение, повышенную производительность и простоту обслуживания.

Компактный вилочный погрузчик с проверенной технологией управления переменного тока

- Максимальная производительность
- Комфортная кабина оператора
- Система загрузки аккумуляторов сбоку
- Интеллектуальная система помощи в поворотах
- Доступны мини-рычаги для управления пальцами (опция)
- Индикатор массы груза (опция)
- Система безопасности, предотвращающая перегрузку (опция)



Некоторые фотографии могут включать опциональное оборудование.

Высокая эффективность и оптимальные характеристики

Эффективный плавный ход и компактная конструкция обеспечивают высокие эксплуатационные характеристики и повышают производительность вашей работы.

15/18/20BT-9



Более эффективные рычаги управления (Опция)

На гидравлический подъемник устанавливается электронное управление направлением и вспомогательный клаксон для быстрого и точного маневрирования.



Рычаги для управления пальцами (Опция)

Рычаги для управления пальцами обеспечивают более точное управление и позволяют избежать усталости при работе.

Подлокотники эргономичной конструкции могут регулироваться вверх, вниз, вперед и назад для операторов разной комплекции.



Улучшенные характеристики движения и подъема в сочетании с проверенной надежностью и малым объемом обслуживания

Расположенные в кожухе привод и электродвигатель насоса переменного тока сочетают в себе мощность, длительные интервалы между техническим обслуживанием и превосходную надежность.

Бесщеточные электродвигатели переменного тока обеспечивают повышение эффективности и снижение расходов на обслуживание.

Некоторые фотографии могут включать опциональное оборудование.



Управление поворотом

Интеллектуальная система помощи в поворотах ограничивает скорость хода на основе радиуса поворота, тем самым обеспечивая для водителя плавный и точный поворот.



Скорость движения

Ограничение скорости

Разработан для малой ширины проходов и радиуса разворота

Комбинация 3-колесной конструкции и двойного привода обеспечивает поворот вокруг центра. Это позволяет оператору работать даже в очень тесных пространствах.

Некоторые фотографии могут включать опциональное оборудование.

HYUNDAI GLOBAL MACHINERY ОФИЦИАЛЬНЫЙ ДИСТРИБЬЮТОР



Система автоматического выравнивания мачты (Опция)

Для повышения производительности система автоматического выравнивания вил автоматически остановит наклон, когда мачта достигнет прямого положения.



Макс. преодолеваемый подъем (с нагрузкой)

Модель	%
15BT-9	29.5
18BT-9	27.5
20BT-9	24.5

Макс. скорость хода (без нагрузки)

Модель	км/ч
15BT-9	17
18BT-9	17
20BT-9	17

Противооткатная система, скорость хода и преодолеваемый подъем

Противооткатная система обеспечивает защиту от скатывания погрузчика назад с уклона, также отвечает за плавный ход вперед на уклоне.

HYUNDAI

мы строим лучшее будущее
GLOBAL MACHINERY
ОФИЦИАЛЬНЫЙ ДИСТРИБЬЮТОР

Повышенная безопасность



HYUNDAI

мы строим лучшее будущее
GLOBAL MACHINERY
ОФИЦИАЛЬНЫЙ ДИСТРИБЬЮТОР

Водительское место безопасной конструкции делает Вашу работу более комфортабельной.

HYUNDAI

мы строим лучшее будущее
GLOBAL MACHINERY
ОФИЦИАЛЬНЫЙ ДИСТРИБЬЮТОР
15/18/20BT-9



Прекрасный обзор для безопасной работы

Оптимизированная компоновка цилиндров обеспечивает оператору широкий угол обзора. Панорамное зеркало расширяет углы обзора водителя при движении назад.

Некоторые фотографии могут включать опциональное оборудование.

HYUNDAI

мы строим лучшее будущее
GLOBAL MACHINERY
ОФИЦИАЛЬНЫЙ ДИСТРИБЬЮТОР

HYUNDAI

мы строим лучшее будущее
GLOBAL MACHINERY
ОФИЦИАЛЬНЫЙ ДИСТРИБЬЮТОР

HYUNDAI

мы строим лучшее будущее
GLOBAL MACHINERY
ОФИЦИАЛЬНЫЙ ДИСТРИБЬЮТОР

Системы безопасности

При опускании мачты, клапан управления опусканием поддерживает регулируемую скорость. Предохранительный клапан опускания предотвращает падение каретки вилок в случае внезапного повреждения линий гидравлики.
OPSS (Система обнаружения присутствия оператора)

Когда оператора нет на сиденье, любые движения мачты и привода невозможны.

Блокировка подъема

Блокировка наклона

Блокировка привода

HYUNDAI

мы строим лучшее будущее
GLOBAL MACHINERY
ОФИЦИАЛЬНЫЙ ДИСТРИБЬЮТОР



Некоторые фотографии могут включать опциональное оборудование.
ОФИЦИАЛЬНЫЙ ДИСТРИБЬЮТОР



Прочная защитная крыша

Защитная крыша, превосходящая требования CEE и ANSI, обеспечивает отличную защиту в комбинации с превосходным круговым обзором.

HYUNDAI

мы строим лучшее будущее
GLOBAL MACHINERY
ОФИЦИАЛЬНЫЙ ДИСТРИБЬЮТОР



Лампы и задние отражатели

Комбинированные светодиодные фонари и галогеновые передние фары обеспечивают водителю видимость в любых обстоятельствах. Задние отражатели, монтируемые на противовесе, повышают безопасность как для водителя, так и для окружающих объектов.

HYUNDAI

мы строим лучшее будущее
GLOBAL MACHINERY
ОФИЦИАЛЬНЫЙ ДИСТРИБЬЮТОР

HYUNDAI

мы строим лучшее будущее
GLOBAL MACHINERY
ОФИЦИАЛЬНЫЙ ДИСТРИБЬЮТОР

Оптимизированная эргономика, простота и скорость в обслуживании



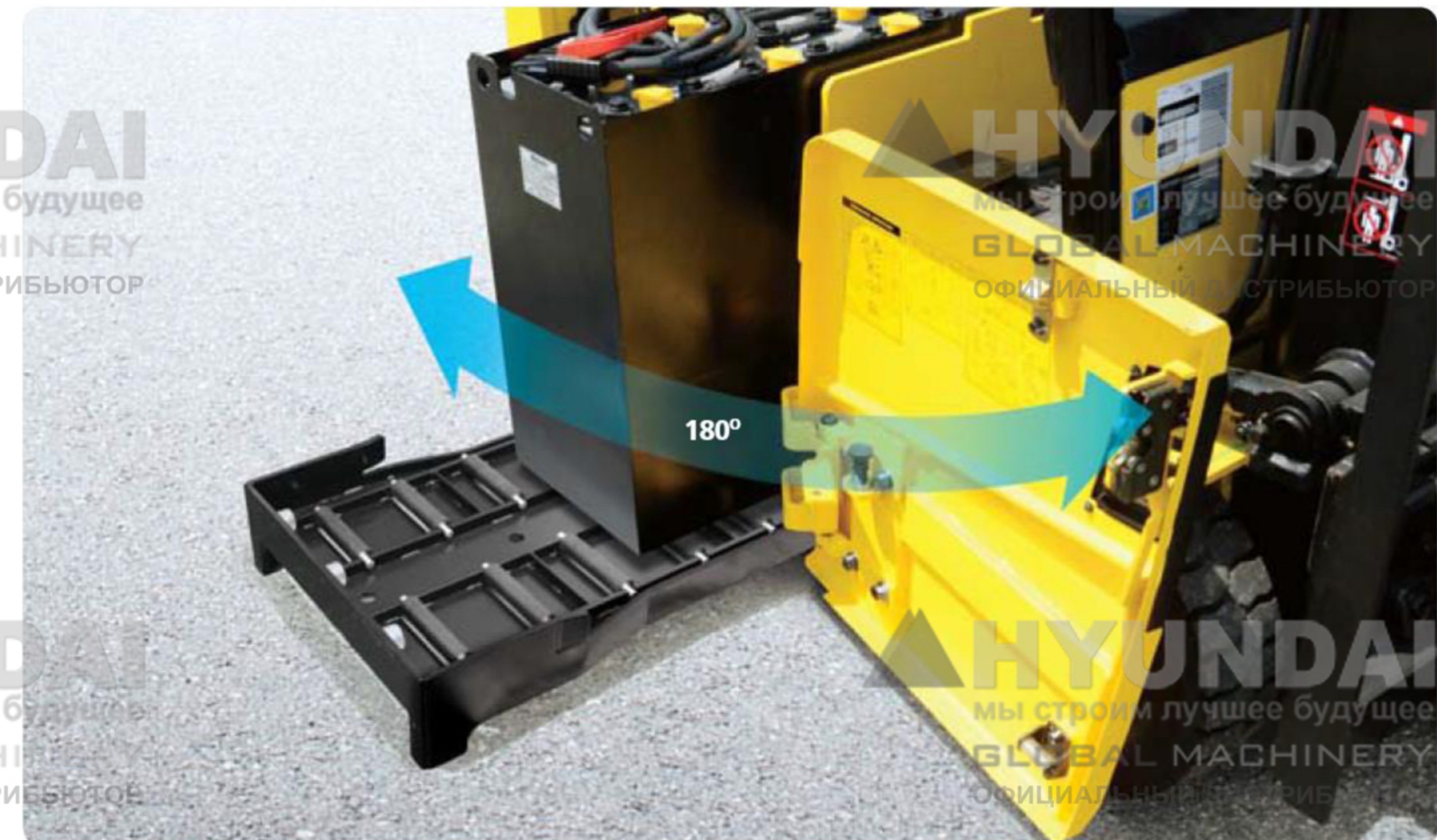
Идеальная компоновка элементов обеспечивает легкость доступа и удобство в обслуживании.



Просторная кабина оператора

Серия BT отличается малыми размерами и компактной конструкцией, при этом кабина оператора обеспечивает пространство, достаточное практически для любого оператора.

Некоторые фотографии могут включать опциональное оборудование.



Простая процедура замены аккумулятора

Для простоты снятия и обслуживания отсек аккумулятора оборудован узлом для выемки аккумулятора сбоку.

Некоторые фотографии могут включать опциональное оборудование.



Оптимизированное расположение педалей и коврика

Положение педалей акселератора и дросселя было оптимизировано с учетом эргономики



Малая высота входа

Для простого и безопасного входа и выхода из кабины высота подножки составляет всего 400 мм.



Регулируемая рулевая колонка

Для обеспечения комфортного положения при вождении угол рулевой колонки легко может быть отрегулирован при помощи рычага, расположенного справа от колонки.



Сиденье Grammer (Опция)

Легко регулируемое сиденье с подвеской, спроектированное с учетом эргономики, обеспечивает повышенный комфорт и снижает усталость оператора.



Продвинутый ЖК-монитор

Цветной ЖК-монитор с графическим дисплеем 3.5 дюйма дает оператору возможность простого и эффективного управления погрузчиком. На монитор выводится информация о скорости и положении рычага акселератора, угле поворота, направлении движения и рабочем режиме; здесь также имеется индикатор разрядки аккумулятора и счетчик наработки. Опциональный индикатор нагрузки отображает на мониторе массу груза. Оператор может выбирать различные режимы производительности для любых условий работы. На выбор оператора доступно несколько языков интерфейса (максимум 11).



Режим Н (Высокая производительность) **Режим Н** (Нормальная производительность) **Режим Е** (Экономичный) **Режим тихого хода** (поддержание скорости движения 7 км/ч во время подъема)

Емкость тормозной жидкости с датчиком уровня

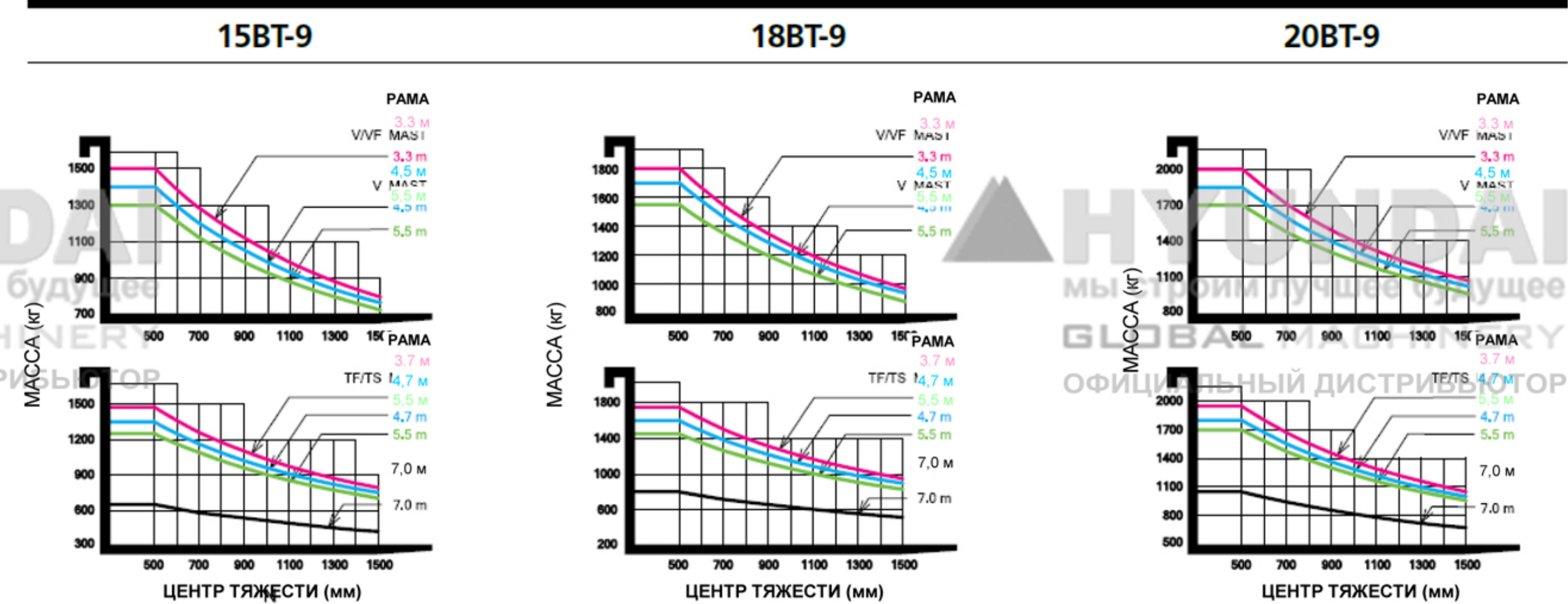
Увеличенная емкость тормозной жидкости, расположенная в верхней левой панели, оборудована электронным датчиком уровня и легко контролируется при помощи монитора.



Спецификация мачты (15/18BT-9)

Тип мачты	Максимальная Высота подъема (мм)	Высота мачты в сложенном состоянии (мм)	Высота свободного подъема (мм)		Угол наклона (градусов) вперед/назад	Грузоподъемность без бокового смещения каретки вил при (500 мм LC) (кг)		Грузоподъемность с боковым смещением каретки вил при (500 мм LC) (кг)		Масса погрузчика (Без нагрузки) (кг)	
			С решеткой ограждения груза	Без решетки ограждения груза		15/18BT-9	18BT-9	15/18BT-9	18BT-9	15/18BT-9	18BT-9
2-Секционная с ограниченным свободным подъемом	V250	2,525	1,720	1,729	35	1,500	1,800	1,440	1,730	3,073	3,313
	V270	2,725	1,820	1,829	35	1,500	1,800	1,440	1,730	3,085	3,325
	V300	3,025	1,970	1,979	35	1,500	1,800	1,440	1,730	3,105	3,345
	V330	3,325	2,120	2,129	35	1,500	1,800	1,440	1,730	3,125	3,365
	V350	3,525	2,220	2,229	35	1,500	1,800	1,440	1,730	3,138	3,378
	V370	3,725	2,320	2,329	35	1,500	1,800	1,440	1,730	3,151	3,391
2-Секционная с свободным подъемом	V400	4,025	2,470	2,479	35	1,450	1,750	1,400	1,680	3,176	3,416
	V450	4,525	2,820	2,829	35	1,400	1,700	1,400	1,640	3,243	3,483
	V500	5,025	3,070	3,079	35	1,350	1,600	1,340	1,540	3,277	3,517
	V550	5,525	3,320	3,329	35	1,300	1,550	1,250	1,500	3,297	3,537
	VF300	3,025	1,970	1,979	972	1,500	1,800	1,440	1,730	3,144	3,384
	VF330	3,325	2,120	2,129	1,122	1,500	1,800	1,440	1,730	3,165	3,405
3-Секционная с свободным подъемом	VF350	3,525	2,220	2,229	1,222	1,500	1,800	1,440	1,730	3,180	3,420
	TF/TS370	3,735	1,770	1,779	772	1,475	1,750	1,420	1,680	3,221	3,461
	TF/TS400	4,035	1,870	1,879	872	1,450	1,700	1,390	1,630	3,241	3,481
	TF/TS430	4,335	1,970	1,979	972	1,400	1,650	1,340	1,590	3,260	3,500
	TF/TS450	4,535	2,070	2,079	1,072	1,375	1,625	1,320	1,560	3,280	3,520
	TF/TS470	4,735	2,120	2,129	1,122	1,350	1,600	1,300	1,530	3,290	3,530
	TF/TS500	5,035	2,220	2,229	1,222	1,300	1,550	1,250	1,490	3,310	3,550
	TF/TS550	5,535	2,420	2,429	1,422	1,250	1,450	1,200	1,390	3,350	3,590
	TF/TS600	6,035	2,620	2,629	1,622	1,175	1,175	1,130	1,130	3,413	3,653
	TF/TS650	6,535	2,820	2,829	1,822	900	1,050	850	1,010	3,458	3,698
	TF/TS700	7,035	3,020	3,029	2,022	650	800	610	760	3,497	3,737

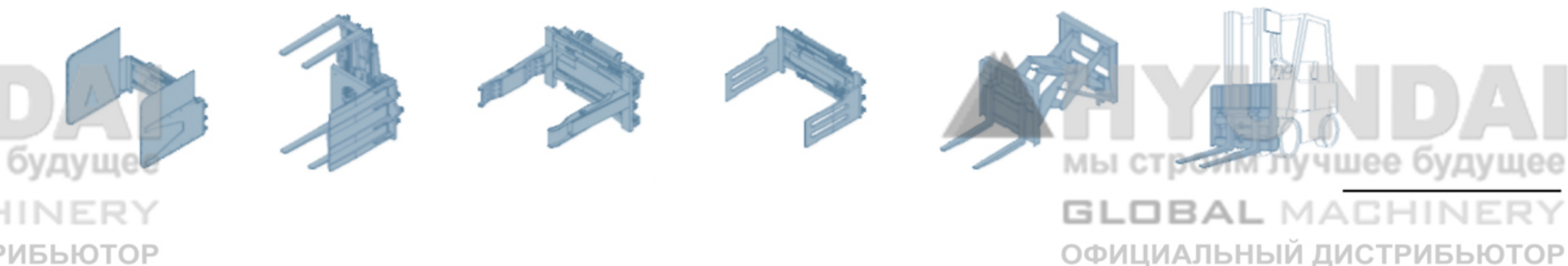
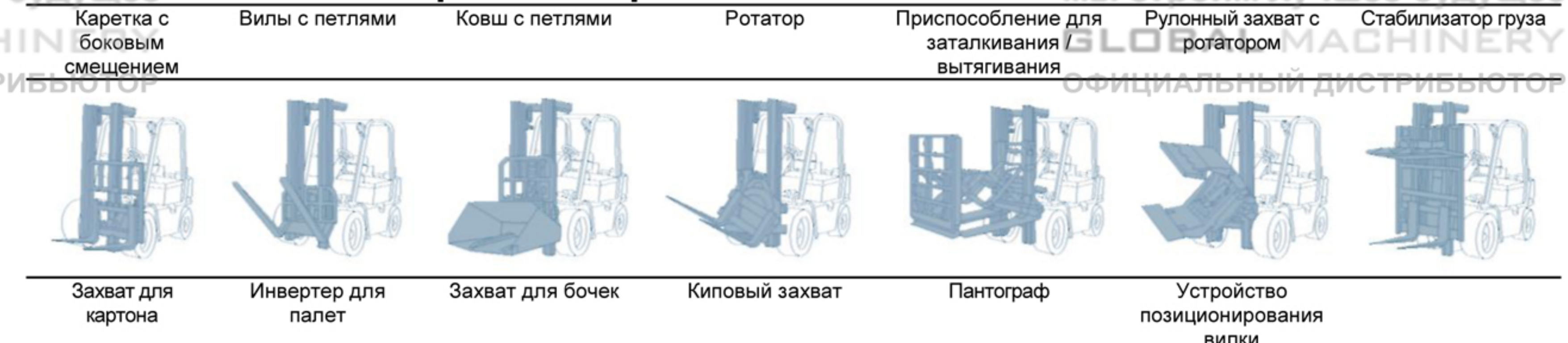
Грузоподъемность



Спецификация мачты (20BT-9)

Тип мачты	Максимальная Высота подъема (мм)	Высота мачты в сложенном состоянии (мм)	Высота свободного подъема (мм)		Угол наклона (градусов) вперед/назад	Грузоподъемность без бокового смещения каретки вил при (500 мм LC) (кг)		Грузоподъемность с боковым смещением каретки вил при (500 мм LC) (кг)		Масса погрузчика (Без нагрузки) (кг)	
			С решеткой ограждения груза	Без решетки ограждения груза		20BT-9	20BT-9	20BT-9	20BT-9	20BT-9	20BT-9
2-Секционная с ограниченным свободным подъемом	V250	2,530	1,729	1,729	40	2,000	2,000	1,920	1,920	3,448	3,448
	V270	2,730	1,829	1,829	40	2,000	2,000	1,920	1,920	3,460	3,460
	V300	3,030	1,979	1,979	40	2,000	2,000	1,920	1,920	3,480	3,480
	V330	3,330	2,129	2,129	40	2,000	2,000	1,920	1,920	3,500	3,500
	V350	3,530	2,229	2,229	40	2,000	2,000	1,920	1,920	3,513	3,513
	V370	3,730	2,329	2,329	40	2,000	2,000	1,920	1,920	3,526	3,526
2-Секционная с свободным подъемом	V400	4,030	2,479	2,479	40	1,950	1,880	1,880	1,880	3,551	3,551
	V450	4,530	2,829	2,829	40	1,850	1,780	1,780	1,780	3,618	3,618
	V500	5,030	3,079	3,079	40	1,800	1,730	1,730	1,730	3,652	3,652
	V550	5,530	3,329	3,329	40	1,700	1,640	1,640	1,640	3,672	3,672
	VF300	3,030	1,979	1,979	986	2,000	2,000	1,920	1,920	3,519	3,519
	VF330	3,330	2,129	2,129	1,136	2,000	2,000	1,920	1,920	3,540	3,540
3-Секционная с свободным подъемом	VF350	3,530	2,229	2,229	1,236	2,000	2,000	1,920	1,920	3,555	3,555
	TF/TS370	3,740	1,779	1,779	786	1,950	1,880	1,880	1,880	3,596	3,596
	TF/TS400	4,040	1,879	1,879	886	1,900	1,830	1,830	1,830	3,616	3,616
	TF/TS430	4,340	1,979	1,979	986	1,850	1,790	1,790	1,790	3,635	3,635
	TF/TS450	4,540	2,079	2,079	1,086	1,825	1,770	1,770	1,770	3,655	3,655
	TF/TS470	4,740	2,129	2,129	1,136	1,800	1,740	1,740	1,740	3,665	3,665
	TF/TS500	5,040	2,229	2,229	1,236	1,750	1,690	1,690	1,690	3,685	3,685
	TF/TS550	5,540	2,429	2,429	1,436	1,700	1,640	1,640	1,640	3,725	3,725
	TF/TS600	6,040	2,629	2,629	1,636	1,500	1,500	1,500	1,500	3,788	3,788
	TF/TS650	6,540	2,829	2,829	1,836	1,300	1,250	1,250	1,250	3,833	3,833
	TF/TS700	7,040	3,029	3,029	2,036	1,050	1,010	1,010	1,010	3,872	3,872

Различные сменные рабочие органы



Опциональные элементы

- Вилы (мм) 15 / 18BT-9: 35X100X750, 850, 900(СТАНДАРТ), 1050, 1200, 1350, 1500
20BT-9: 40X100X900(СТАНДАРТ), 950, 1000, 1050, 1150, 1200, 1350, 1500, 1600
- Протектор (мм): 1300 / 1500 / 1700
- Встроенное боковое смещение
- Шины: ЦЕЛЬНЫЕ (СТАНДАРТ) / Белые / Шина с резиновым ободом / Широкие шины [15BT-9: Передние шины (200 / 50-10), 18/20BT-9: Задние шины (15X5.5-9)]
- Сиденье Grammer
- Управление пальцами
- Морозостойкое исполнение
- М.С.В: 2 секции (СТАНДАРТ), 3 секции, 4 секции
- Автоматическое выравнивание мачты
- Проблесковый маячок
- Индикатор нагрузки
- Рабочая лампа заднего освещения
- OPSS: Мачта
- UL: ES, EE
- Кабина

※Мачта TS: Мачта 3-секционная с свободным подъемом, 2 цилиндрами свободного подъема.

* Стандарт